

# 1. Ma ligne de vie



Activité pédagogique orientante : Les Intelligences multiples

Temps pédagogique : Préparation

**Consigne** : Complète ta ligne de vie à l'aide des différents éléments suggérés ci-dessous. Pour t'aider à la compléter, tu peux poser des questions à tes parents.

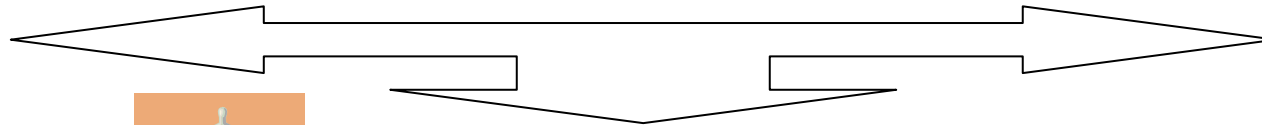


- Lieu de naissance
- Mon caractère
- Ma famille (frères et soeurs)
- La professions de mes parents

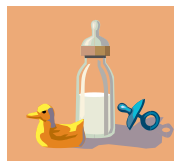
- Mes jeux favoris
- Mes amis
- Langue

- Mes activités/loisirs
- Mes implications /Bénévolat
- Matières préférées/primaire
- Prix
- Voyage

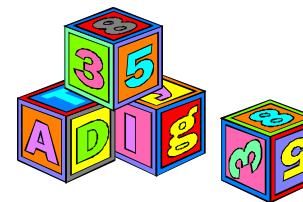
- Mes études
- Mon travail
- Ma vie familiale
- Mes loisirs
- Mes rêves



Ma naissance (0 à 2 ans)



Mon enfance (3 à 5 ans)



---

---

Mon enfance (6 ans à aujourd'hui)



---

---

Mon avenir, mes rêves...

---

---



Lors de la phase de réalisation de l'activité pédagogique orientante *Les intelligences multiples*, tu pourras compléter certaines sections de ton curriculum vitae à l'aide de ces informations.