

Vers une pédagogie orientante

Mise en œuvre de l'approche
orientante en Ontario français

Projet pilote

Mars 2007

Animatrices et animateur

- **Clovis Paquette**, agent d'éducation, ministère de l'Éducation de l'Ontario
- **Ginette Beaudry**, conseillère pédagogique, orientation palier secondaire (7-12), projet FARE provincial, Centre franco-ontarien de ressources pédagogiques
- **Sophie Yolaine Payeur** c.o. CCC, doctorante en administration éducationnelle

Contexte démographique général

- **En 2001, les francophones en Ontario représentent 4.8 % de la population totale de la province. Une augmentation de 6600 personnes depuis 1996**
- **Le pourcentage d'Ontariens ayant le français comme langue maternelle a diminué**
 - 5 % en 1991 à 4.5 % en 2001
- **Le pourcentage des étudiants fréquentant l'école de langue française a aussi diminué**
 - 4.5 % en 1998 à 4.1 % en 2006
- **Immigration**
 - Bien que la population immigrante augmente, une faible proportion des immigrants sont francophones
 - Les immigrants francophones s'installent majoritairement dans la région du Centre (16 %) tandis que le taux d'immigrants francophones est le plus faible dans la région du Nord-Est (0,6 %)

Contexte démographique éducationnel

- 90,000 élèves de langue française
- Potentiel de 120,000 ayants droit
- 313 écoles élémentaires et 90 écoles secondaires
- 12 conseils scolaires publiques (8 catholiques et 4 non confessionnelles) de district de langue française
- Répartition de écoles : 78 % écoles catholiques, 22 % écoles non confessionnelles
- La majorité des citoyens francophones hors Québec vivent en Ontario

Contexte légal

Article 23 - Charte canadienne des droits et libertés :

- Le droit reconnu aux citoyens canadiens de faire instruire leurs enfants, aux niveaux primaire et secondaire, dans la langue de la minorité francophone ou anglophone d'une province
- Le droit des minorités linguistiques de gérer leurs propres écoles

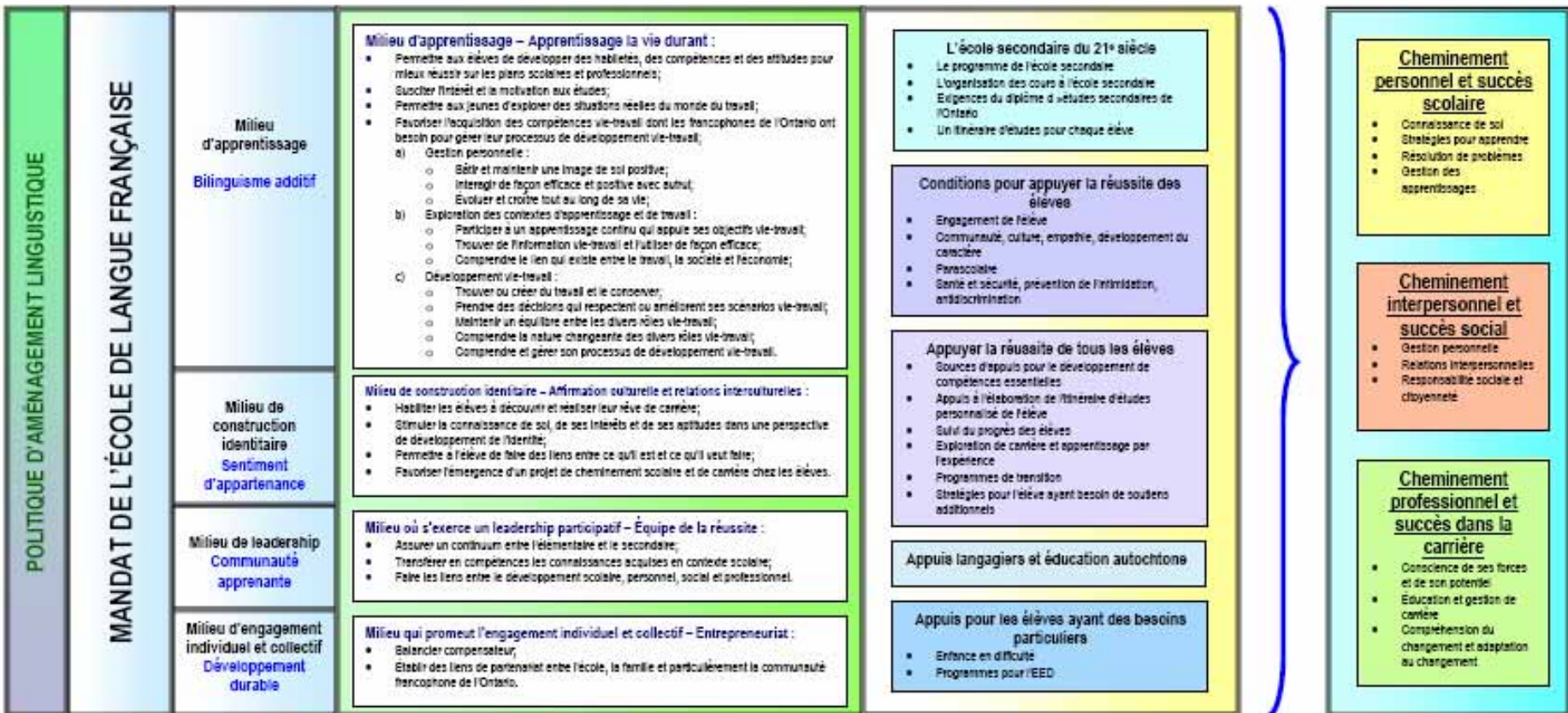
L'APPRENANT DU 21^E SIÈCLE

ENCADREMENT LINGUISTIQUE ET CULTUREL

PROJET ÉDUCATIF APPROCHE ORIENTANTE

ÉSO 2007

DCMA SUCCÈS DE L'ÉLÈVE

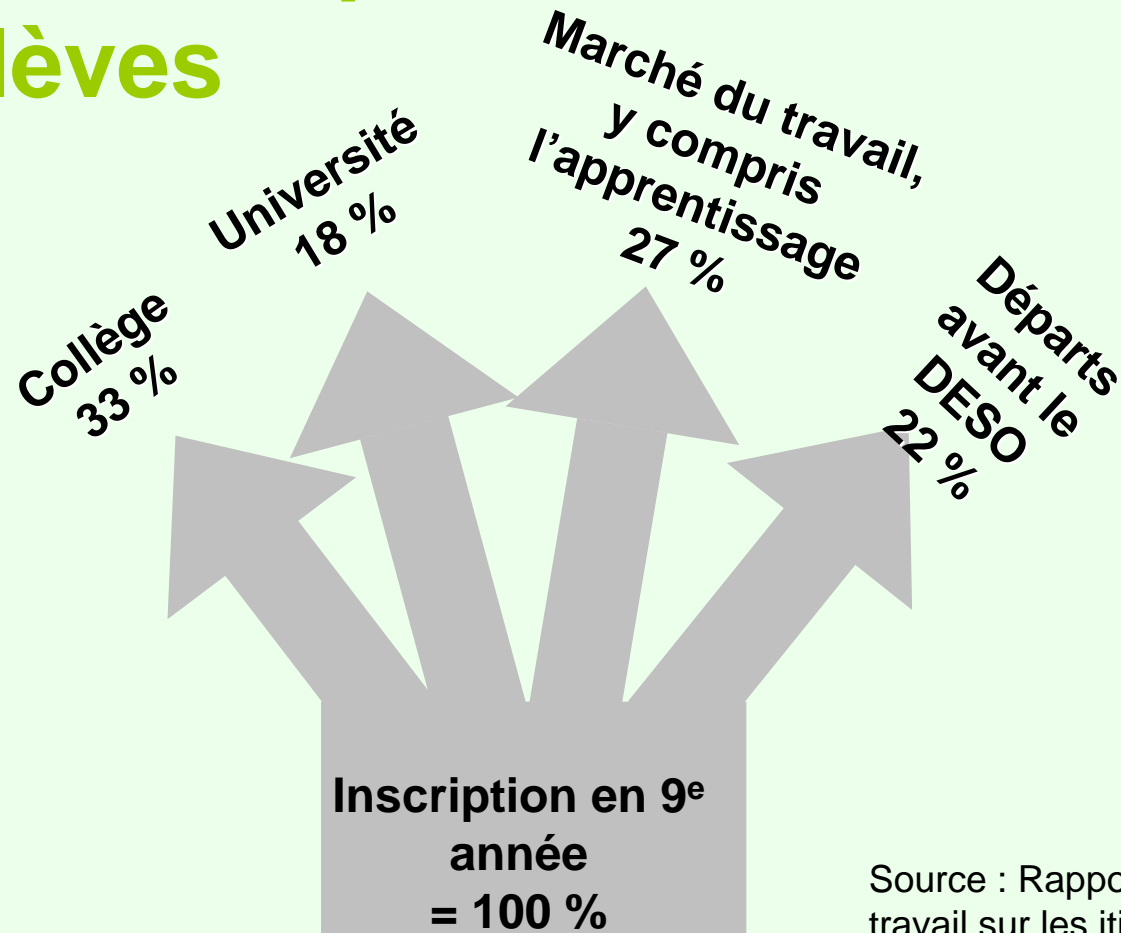


Pratique de l'orientation - Ontario

La conseillère ou le conseiller en orientation :

- Une enseignante ou un enseignant qualifié
- Formation spécialisée en orientation et en counselling (3 parties - qualifications additionnelles)
- Dotation 350 élèves / 1 c.o. (approximativement)
- Domaines de responsabilité :
 - Itinéraire d'études de l'élève
 - Curriculum en orientation
 - Services d'appui (counselling personnel et vocationnel)
 - Soutien systémique

Destinations postsecondaires de nos élèves



Source : Rapport du groupe de travail sur les itinéraires d'études pour les élèves à risque - 2003

Réussite des élèves / Apprentissage jusqu'à 18 ans

Chaque élève est un être à part entière

Chaque élève a ses propres intérêts,
objectifs et forces

Chaque élève a droit à un bon résultat

Réussite des élèves / Apprentissage jusqu'à 18 ans

105 Projets pilotes Phares

- Proposer de nouvelles approches pour retenir les élèves à risque de ne pas obtenir de diplôme
- Réduire le taux de décrochage
- Améliorer l'accumulation de crédits
- Raccrocher les décrocheurs
- Accroître le taux d'obtention du diplôme

Phase I (2004-2005)

51M\$ – Leader pour la réussite des élèves et programmes dans chaque conseil scolaire; révision des cours de mathématiques de 9^e et 10^e année; augmentation du nombre de cours élaborés à l'échelon local; 105 projets Phares

Phase II (2005-2006)

51M\$ – Leader pour la réussite des élèves et programmes; 1 300 enseignantes et enseignants additionnels dans les écoles secondaires, y compris 800 pour la réussite des élèves afin d'aider les élèves à risque; 25 M\$ pour l'éducation technologique; 125 projets Phares

Phase III (2006-2007)

Majeure haute spécialisation; expansion de l'éducation coopérative; programmes à double reconnaissance de crédit; apprentissage électronique; scolarité jusqu'à l'âge de 18 ans ou jusqu'à l'obtention du diplôme; cible de 85 % pour le taux d'obtention du diplôme d'études secondaires d'ici 2010-2011 (y compris l'enfance en difficulté)

Origine du projet pilote

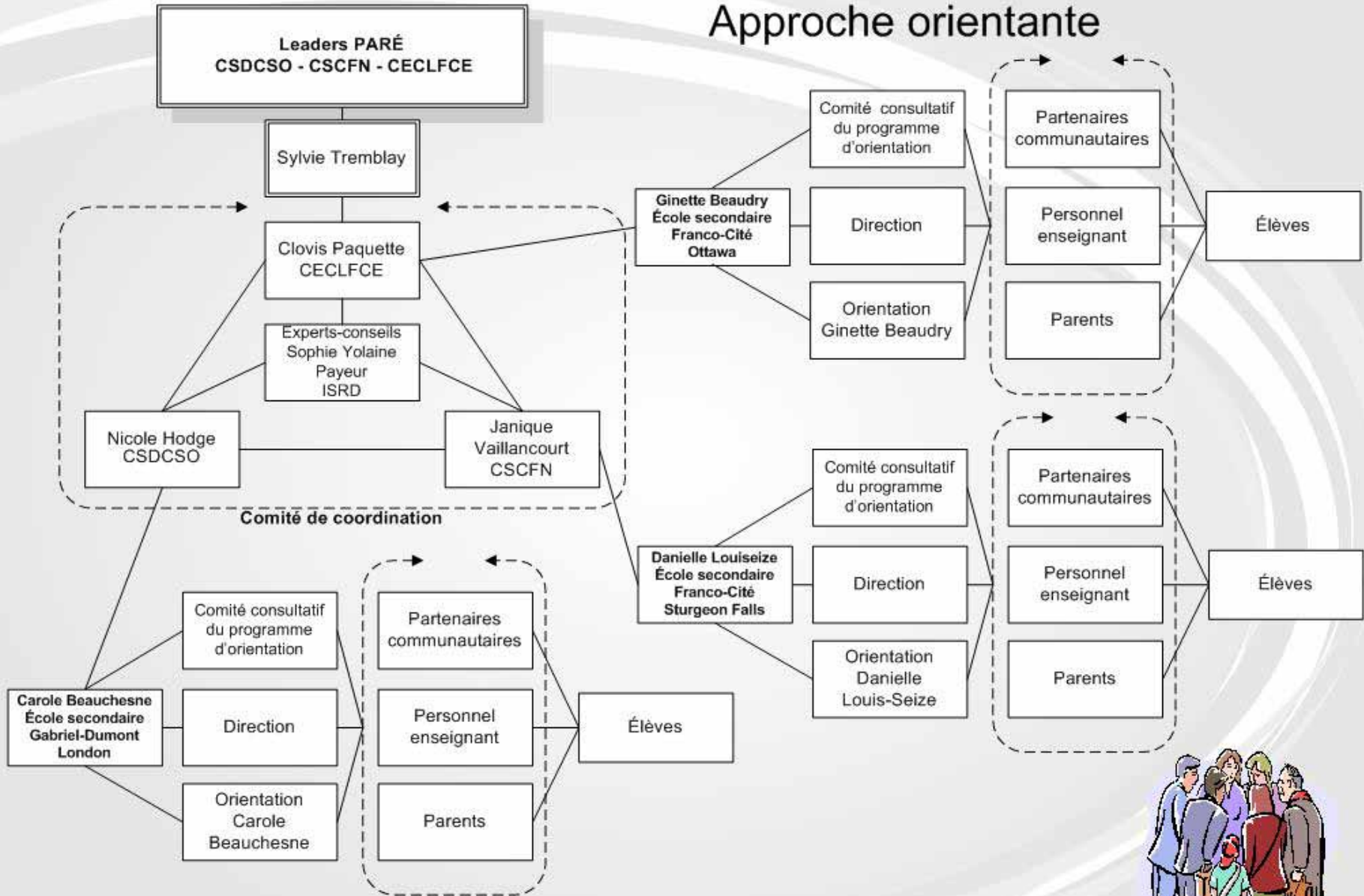
- Initiative locale
- Découverte de l'approche orientante (collaboration, partage, colloque)
- Lecture d'articles, de textes, de livres suggérés
- Projets Phares (Ministère de l'Éducation de l'Ontario)
- 3 écoles représentées de 3 Conseils différents
- Conditions favorables : recherche, planification (formation de l'équipe provinciale), coaching, mise en œuvre, évaluation, rayonnement et suivi

Recherche

- Les notes des élèves augmentent
(Lapan, Gysbers & Sun, 1997)
- L'école prépare mieux pour l'avenir
(Lapan, Gysbers & Sun, 1997)
- Le climat au sein de l'école est plus positif
(Lapan, Gysbers & Petroski, 2001)
- Les enseignantes, les enseignants et les élèves ont de meilleures relations
(Lapan, Gysbers & Sun, 1997)
- Les élèves se sentent davantage en sécurité
(Lapan, Gysbers & Petroski, 2001)
- Les conseillères, les conseillers en orientation passent plus de temps avec les élèves, les parents, les enseignantes et les enseignants
(Lapan, Gysbers & Blair, 1999)

Structure organisationnelle proposée

Approche orientante



Coaching : plan de match

- **Mise en commun** de la compréhension
- **Identification** des expériences concrètes vécues jusqu'à présent
- **Renforcement** des acquis, dont les qualités de leadership
- **Bonification** pour respecter les trois principes, collaboration et entraide de l'équipe, implication des partenaires, infusion dans le milieu

Coaching : plan de match (suite)

- **Aide-mémoire** : élaboration d'une grille
- **Suivi** des équipes-écoles sur place et à distance à l'aide de la technologie

Coaching : bagages

- Techniques d'animation interactionniste adaptées (amorces, conflit-confrontation, cohésion, production, dénouement)
- Apprentissage expérientiel (Kolb, 1984)
- Coconstruction des compétences
- Analyse transactionnelle (Berne)
- Programmation neurolinguistique
- Gestalt (Perls), etc.

Qu'est-ce que la pédagogie orientante?

- Mobiliser tous les partenaires
- Collaborer à infuser au sein de l'école l'information des trois cheminement à l'aide d'activités expérientielles orientantes en lien avec les attentes du curriculum
- Maintenir l'élève au cœur de la démarche

La boutique à Julie

- Quelles sont vos attentes et vos désirs?
- Pourquoi êtes-vous ici?
- Qu'est-ce que vous êtes prêt à mettre de côté?

Scénario de choix et de deuil

Mise en œuvre - Étapes préliminaires

Engagement avec la direction

(tâches, dotation, rôles, partenaires)

- Choix du personnel enseignant (qualités)
- Formation du personnel : rôles, approche (équipe-école et enseignants impliqués)
- Opérationnaliser le plan d'action

Collaboration avec les enseignants

- Lire les attentes du programme-cadre et en identifier 1 ou 2 pouvant intégrer le contenu orientant
- Planifier les activités pédagogiques orientantes
- Dégager les compétences transversales à acquérir
- Choisir les partenaires communautaires et les ressources
- Accompagner les élèves dans leur expérience orientante
- Faciliter la prise de conscience auprès des élèves
- Évaluer en fonction des indicateurs (les acquis, le rendement)

Suggestions et appuis

- **Activités expérientielles à l'école et dans la communauté** : études biographiques de personnages connus, études des professions et des tâches, visites, expositions, jeux de rôle ou d'équipe, rédaction de compte-rendu, enregistrements, échanges et discussions, etc.
- Outils informatiques et psychométriques
- Ouvrages de référence

Liens avec le programme cadre

Domaine : Fondements de géographie : espace et systèmes

Attentes : Utiliser les composantes de l'organisation spatiale : le site, la localisation, la région et les constantes

Domaine : Démarches et méthodes en géographie

Attentes : Appliquer des méthodes et utiliser des termes et des outils géographiques pour analyser et synthétiser de l'information et tirer des conclusions.

Liens avec les compétences DCMA

Attentes

Cheminement personnel : démontrer sa capacité à développer ses habiletés de travail autonome et de gestion de temps.

Cheminement interpersonnel : reconnaître et mettre ses habiletés, ses compétences à contribution afin d'établir des rapports positifs lors de l'activité avec les forces canadiennes

Cheminement professionnel : à démontrer comment repérer, interpréter évaluer et utiliser différentes sources d'information sur les études, la formation, les professions dans les forces canadiennes

Évaluation et rayonnement

- Consultants pour l'évaluation du projet
- Imputabilité – Mesure du rendement et indicateurs de réussite du Ministère de l'Éducation de l'Ontario
- Rayonnement du projet à l'échelle provinciale
- Vidéo promotionnel

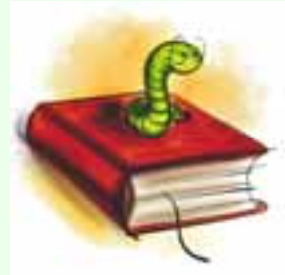
Imputabilité – Mesure du rendement



1. Meilleurs résultats en littéracie et en mathématiques
2. Augmenter le taux d'obtention du diplôme
3. Augmenter la confiance et l'appui du public envers l'enseignement public

12 indicateurs de réussite des élèves

1. Accumulation de crédits
2. Taux de réussite des crédits obligatoires
3. Taux de réussite en matière de compétences linguistiques
4. Offre de crédits préemploi
5. Offre de crédits précollégiaux
6. Offre de cours élaborés à l'échelon local donnant droit à des crédits obligatoires
7. Offre des deux cours liés à l'éducation coopérative
8. Taux annuel d'abandon scolaire
9. Élèves moins performants de 7e et 8e années
10. Répartition des notes
11. Départ des élèves vers le système de langue anglaise, de la 7e à la 12e année
12. Départ des élèves moins performants vers le système de langue anglaise, de la 7e à la 12e année



Résultats

Ministère de
l'Éducation
(septembre
2005) -
*Actualités de la
mise en oeuvre*

L'APPROCHE ORIENTANTE : UNE DÉMARCHE FAVORISANT LES ITINÉRAIRES

Leader du programme :

Clovis Paquette
Facilitateur des dossiers en orientation
Conseil des écoles catholiques de langue française du Centre-Est

Description du programme :

L'approche orientante favorise la réussite en aidant les élèves à comprendre le lien entre les expériences d'apprentissage qu'ils choisissent et les possibilités que leur réserve l'avenir.

Les élèves assument la responsabilité de concevoir des projets qui leur donneront une expérience dans le monde réel dans des domaines qu'ils souhaitent explorer. L'école, en partenariat avec des organismes communautaires et les parents, aide les élèves en leur fournissant les services et les soutiens dont ils ont besoin pour mener à bien leurs projets.

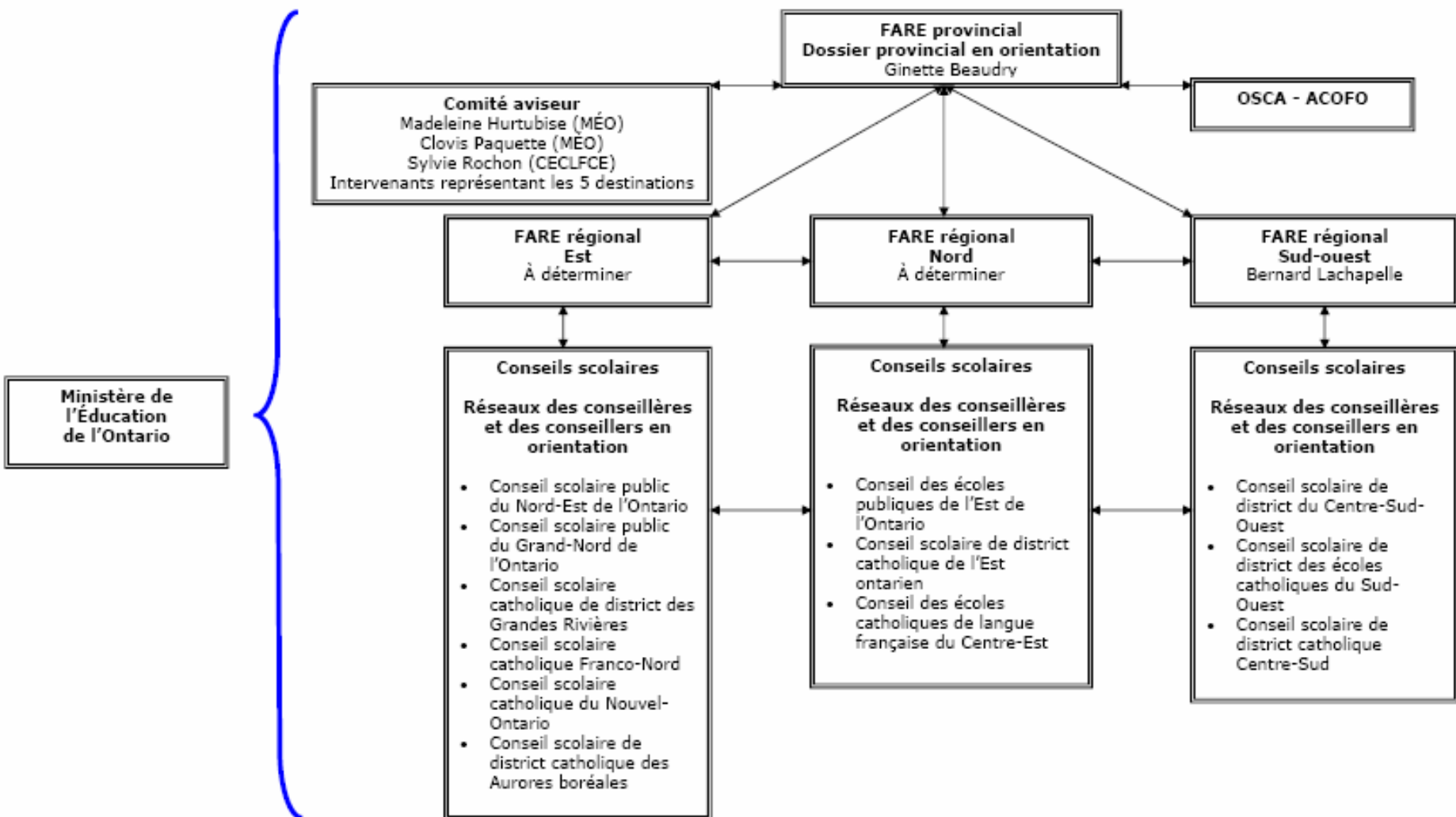
Le programme a été mis en œuvre dans une école d'Ottawa par le Conseil des écoles catholiques de langue française du Centre-Est. En outre, le Conseil scolaire de district catholique Franco-Nord et le Conseil scolaire de district du Centre-Sud-Ouest ont mis en œuvre ce modèle à Sturgeon Falls et à London. Dans ces trois écoles, le programme visait les élèves de 9^e et de 10^e année.

Les projets des élèves étaient très divers : organisation d'un salon des métiers, participation à des stages d'observation en milieu de travail, mise sur pied d'un tournoi de soccer, participation à des ateliers pratiques avec les Forces canadiennes et étude du fonctionnement d'une usine d'épuration d'eau.

Résultats en 2004-2005 :

Nombre total d'inscriptions aux programmes donnant droit à des crédits :	88
Nombre d'élèves ayant obtenu des crédits :	87
Total des crédits obtenus :	85

MISE EN ŒUVRE DE LA PRÉDAGOGIE ORIENTANTE – ÉCOLES SECONDAIRES DE LANGUE FRANÇAISE DE L'ONTARIO STRUCTURE PROVINCIALE - Organigramme



Réinvestissement individuel

- 3 bonnes idées / messages que je retiens...
- 3 choses que j'ai à faire lundi matin...
- 3 personnes à qui je dois parler au cours de la semaine prochaine...