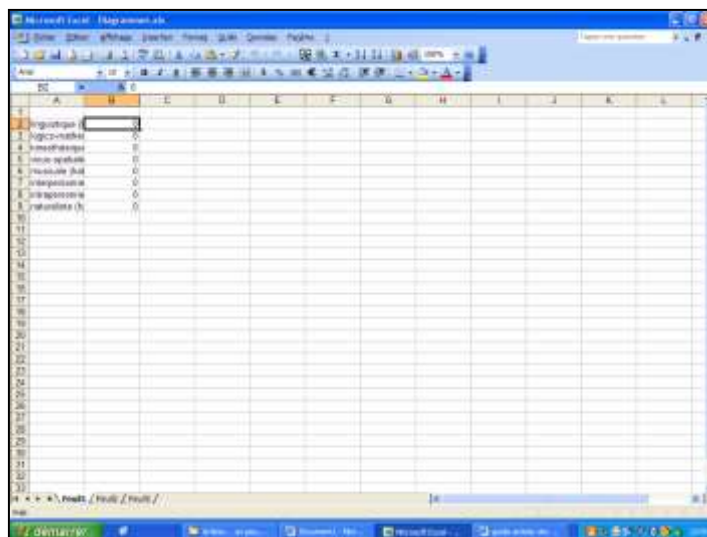
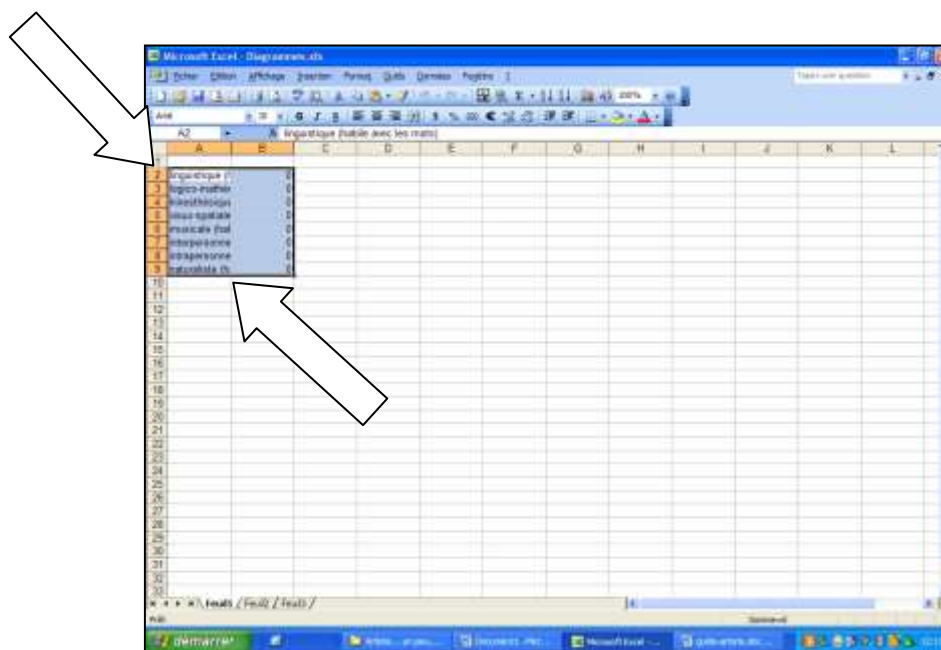




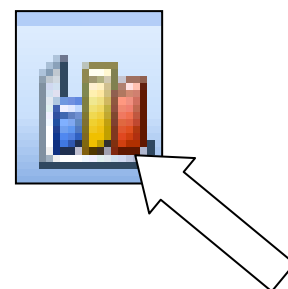
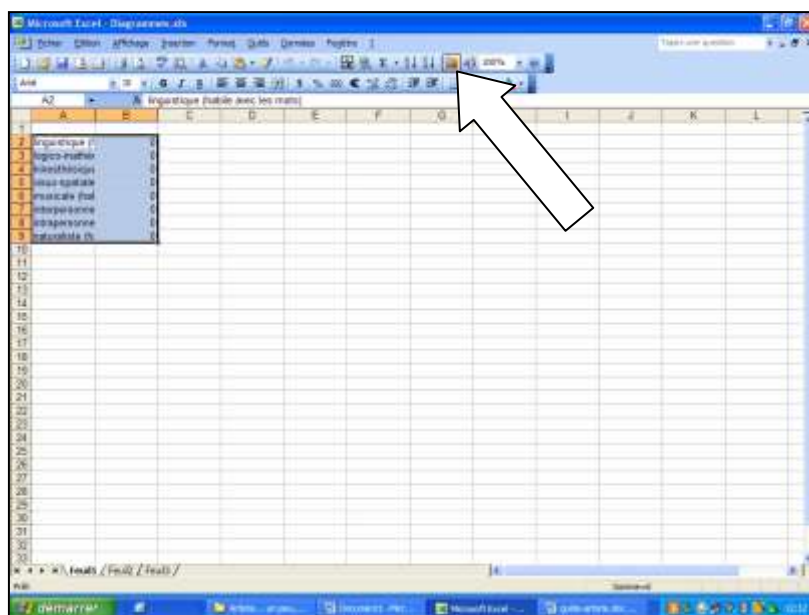
3. Sous la colonne « B », écris le niveau de chaque intelligence en chiffres dans le bon rectangle.



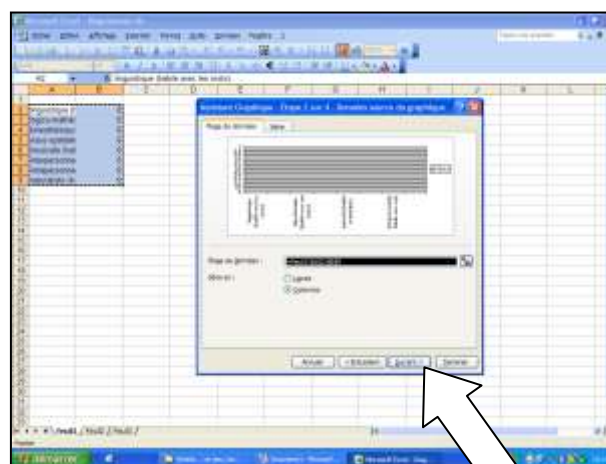
4. En maintenant le bouton de la souris enfoncé, surligne les cases des intelligences et des chiffres.



5. Cliquez sur le bouton « Assistant graphique ».



6. Cliquez deux fois sur Suivant.

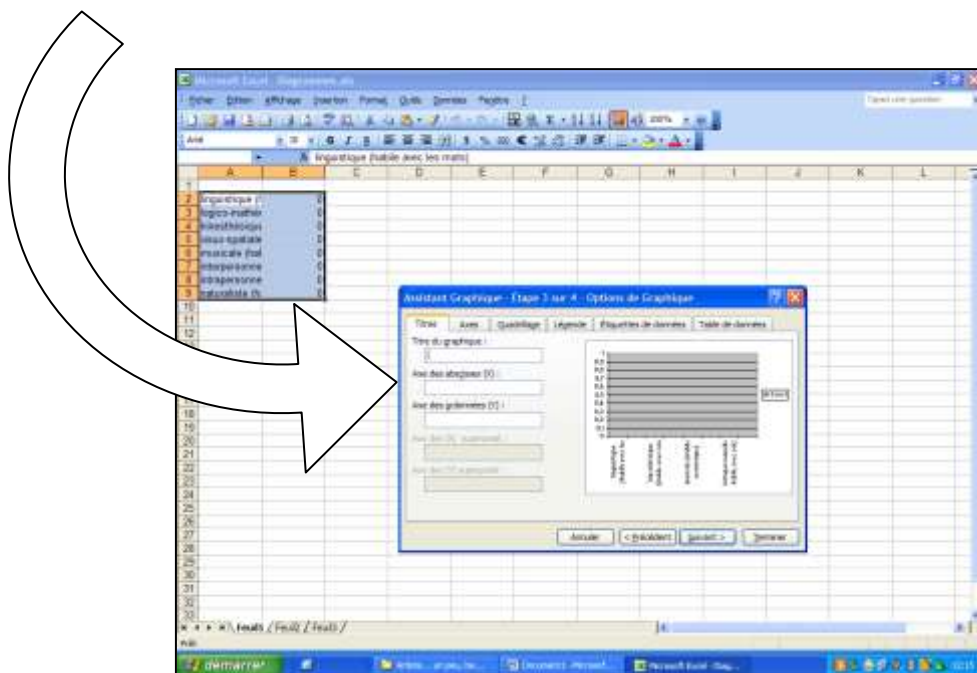


7. Écris les informations ci-dessous dans les bonnes cases.

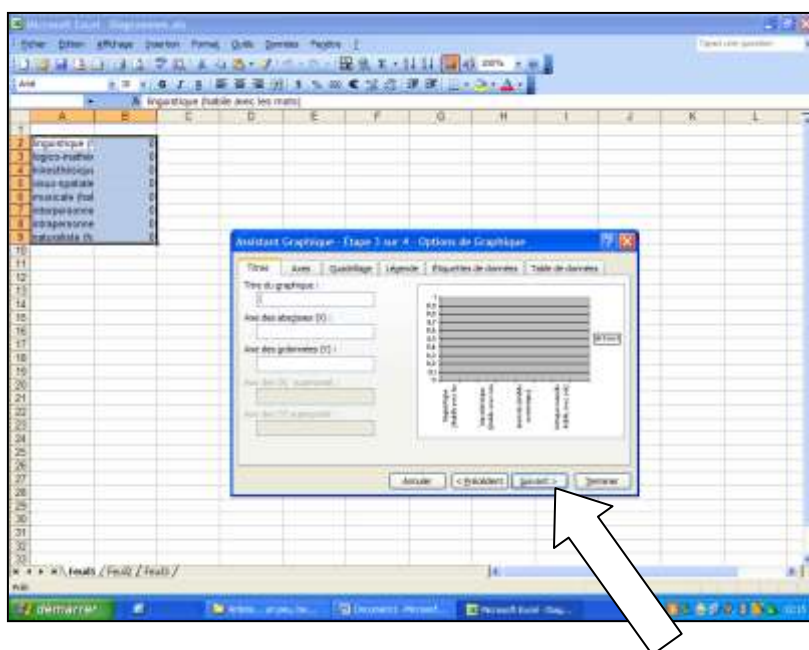
Titre du graphique: Les clés de (nom de l'élève)

Axe des abscisses (X): clés

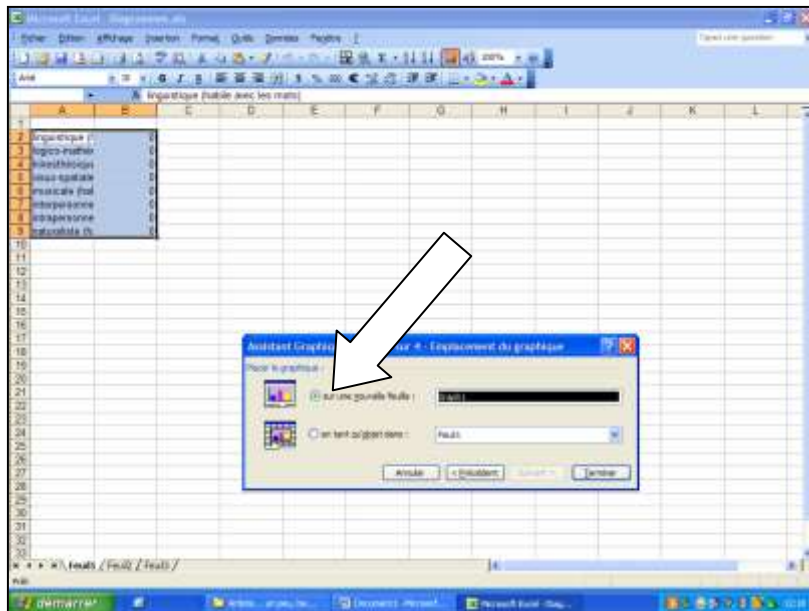
Axe des ordonnées (Y): niveau



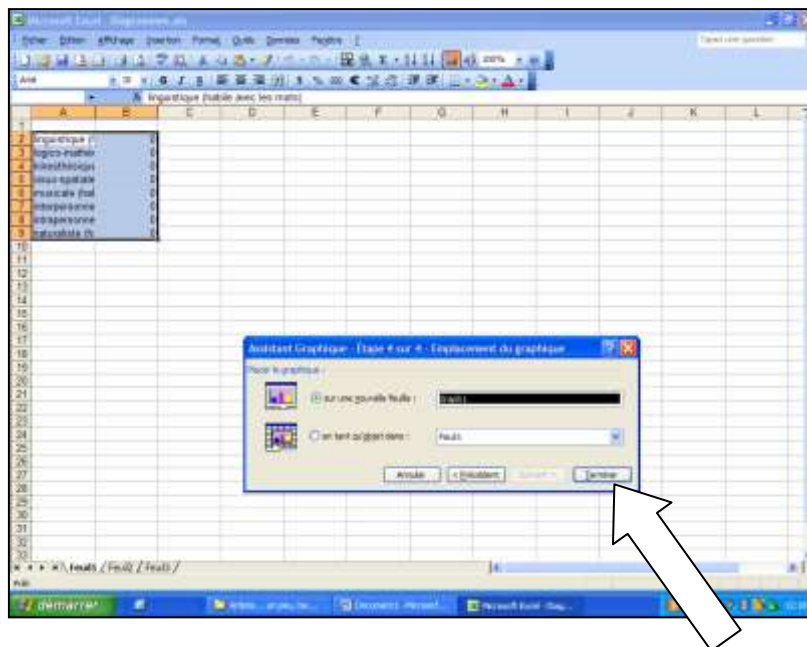
8. Clique sur Suivant.



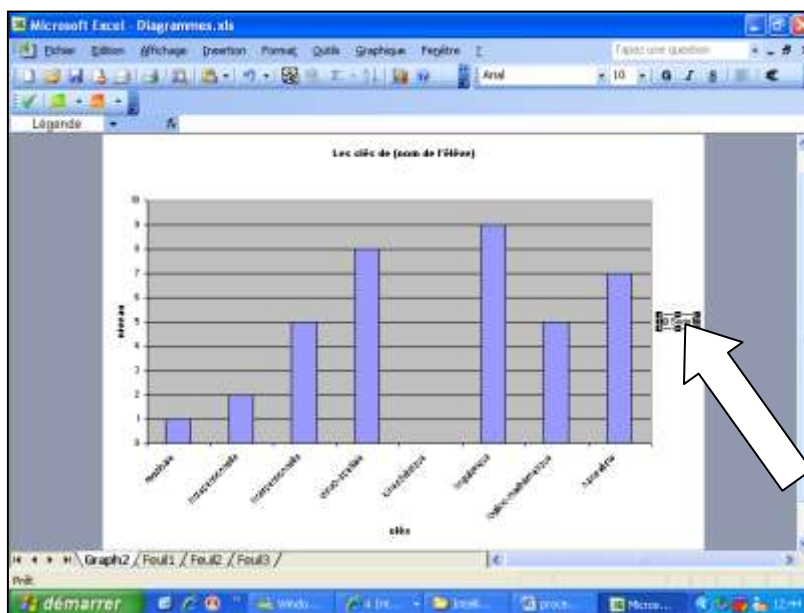
9. Coche la case Sur une nouvelle feuille.



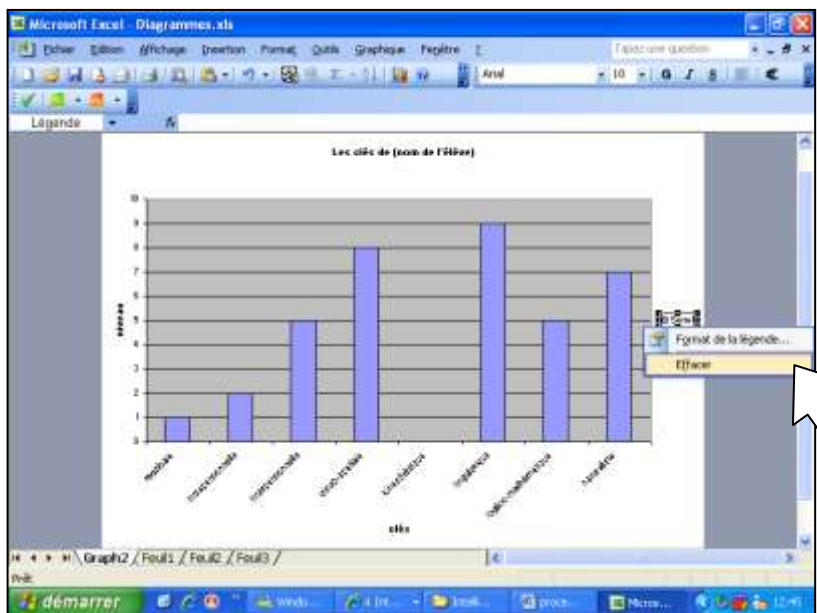
10. Clique sur Terminer.



11. Clique une fois sur Série 1 à droite de la page.

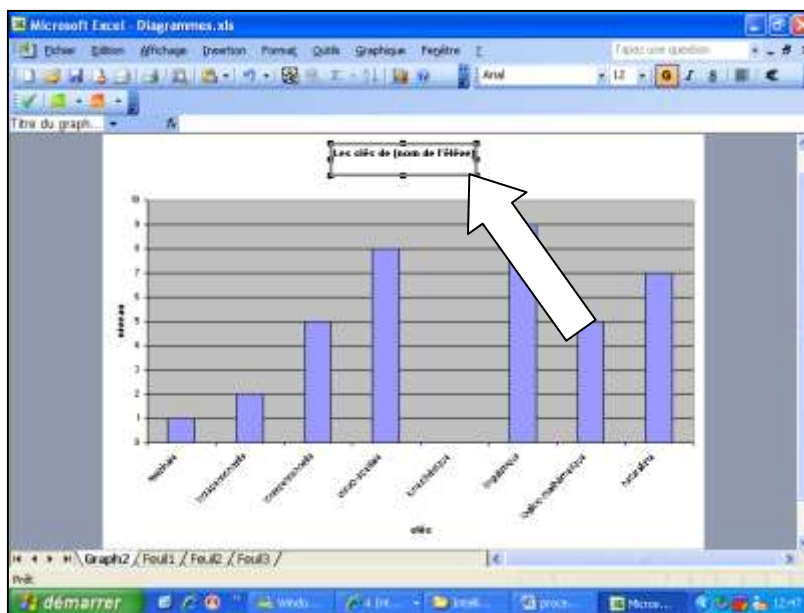


12. Clique ensuite sur le bouton droit de la souris, puis sur Effacer.

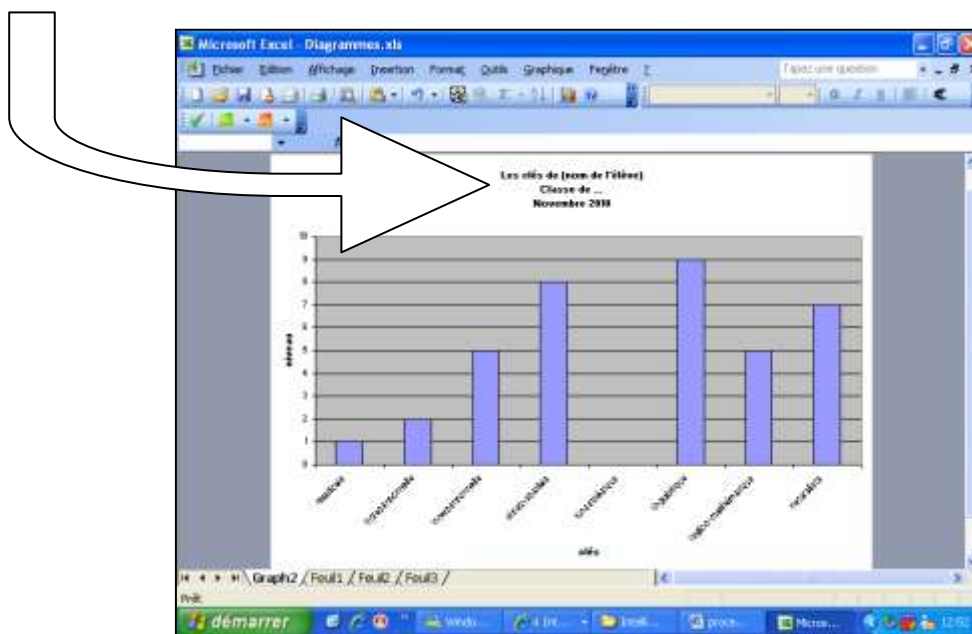




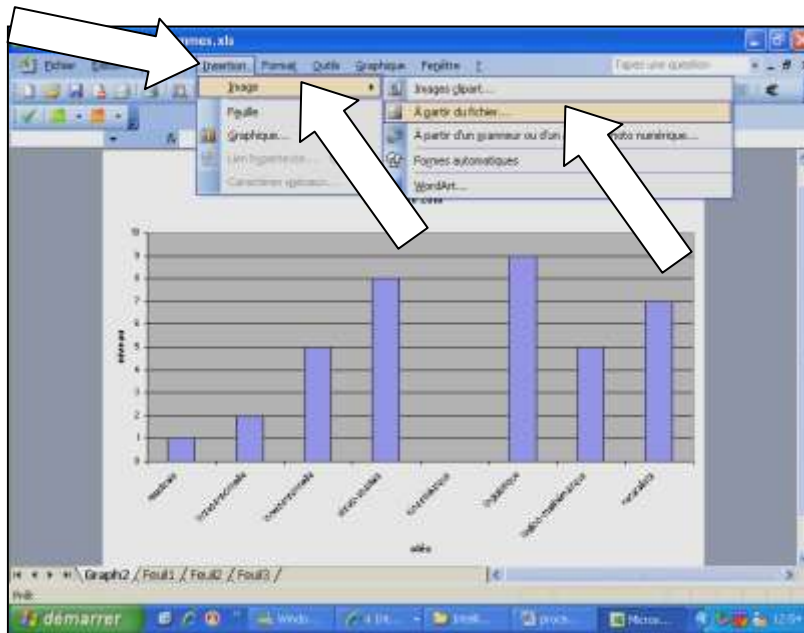
13. Cliquez une fois au bout de « Les clés ... » en haut de la page, puis appuyez sur la touche Entrée.



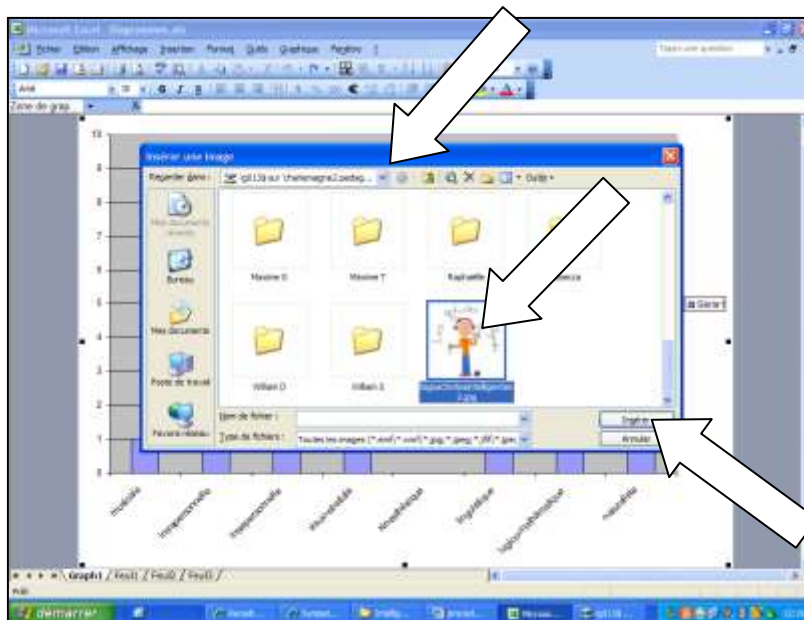
14. Tapez Classe de (nom de l'enseignant(e)) puis appuyez encore sur la touche Entrée et tapez la date.



15. Clique sur Insertion dans le menu en haut de l'écran, puis sur Image et À partir du fichier...

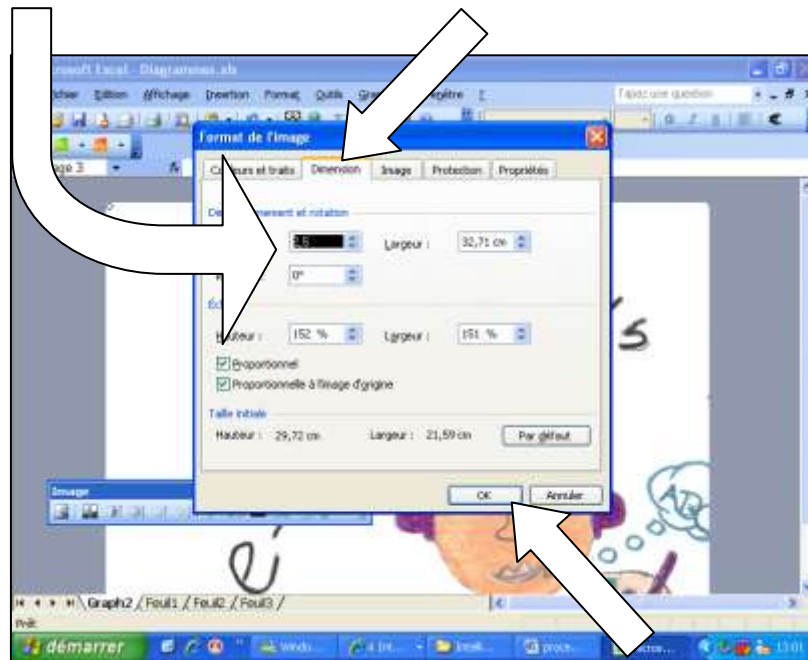


16. Clique à côté de Regarder dans :, sélectionne l'emplacement de l'image puis clique sur l'image et fais Insérer.

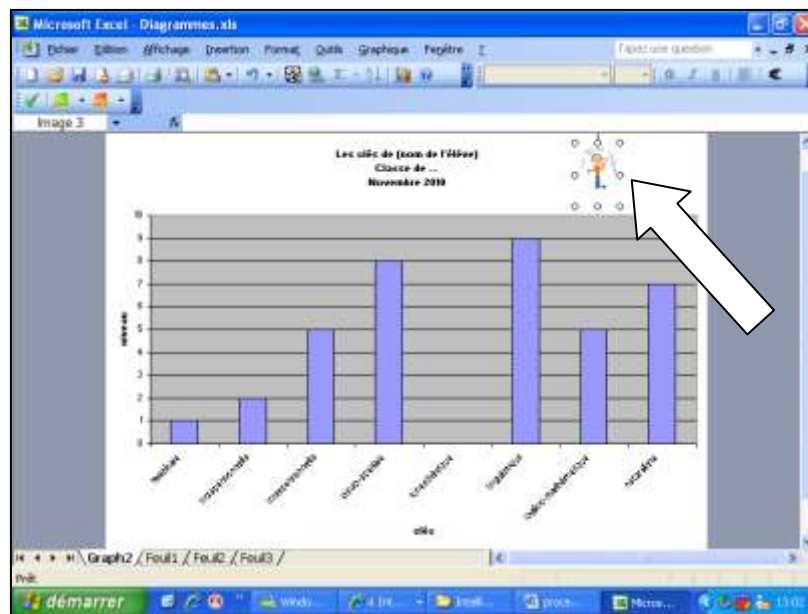




17. Double-clique (clique deux fois) sur l'image. Clique sur l'onglet Dimension. À côté de « Hauteur : », tape 2,5. Clique ensuite sur OK.



18. Déplace l'image à l'endroit de ton choix. Assure-toi cependant de ne pas cacher le texte!



19. Clique finalement sur l'icône de l'imprimante en haut de l'écran.

