

# Nouveautés dans les programmes d'études en Orientation à la formation générale des adultes

Présentation dans le cadre du 11<sup>e</sup> Colloque sur  
l'approche orientante de l'AQISEP  
mars 2012

Brigitte Boulet

Éducation,  
Loisir et Sport

Québec 



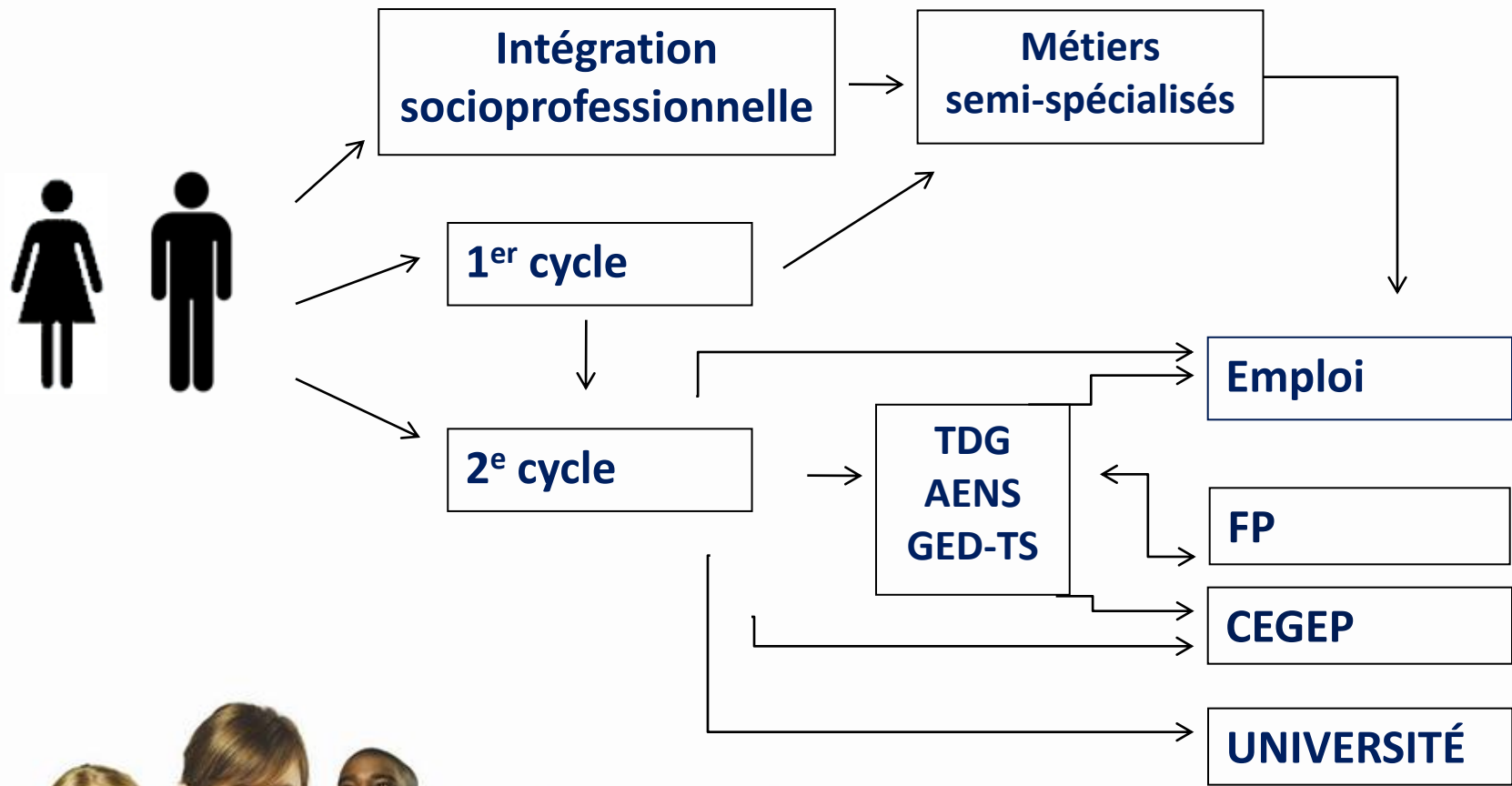
# Présentation

- Programme d'études *Fonctionnement du monde du travail*
- Programme d'études *Choix professionnel*
- Programme d'études *Orientation professionnelle personnalisée*
- Cours *Vers un choix professionnel*
- Exemple de situation d'apprentissage
- Attentes de fin de cours
- Activité avec le cours *Vers un choix professionnel*
- Travaux à venir



# 3. Dynamique des services

## Cheminement de l'adulte



# Programmes d'études

## Formation de base commune (FBC)

### Fonctionnement du monde du travail

- *Droits et responsabilités au travail (présecondaire)*
- *Culture du monde du travail (1<sup>er</sup> cycle)*

### Choix professionnel

- *Exploration scolaire et professionnelle (présecondaire)*
- *Actualisation de son projet scolaire et professionnel (1<sup>er</sup> cycle)*

## Formation de base diversifiée (FBD)

### Orientation professionnelle personnalisée

- *Vers un choix professionnel (5<sup>e</sup> secondaire)*



# Formation de base commune (FBC)

## Domaine d'apprentissage de la vie professionnelle

### Programme d'études *Fonctionnement du monde du travail*

#### ***Droits et responsabilités au travail*** (présecondaire)

L'adulte peu scolarisé est susceptible d'occuper des emplois précaires où l'exercice de ses responsabilités et la défense de ses droits peuvent être source de grandes difficultés.

#### ***Culture du monde du travail*** (1<sup>er</sup> cycle)

Cette classe regroupe des situations de la vie quotidienne qui placent l'adulte devant la nécessité de découvrir les particularités du monde du travail dans le contexte québécois contemporain afin de se préparer à répondre à ses exigences.

#### Exemples de situations de vie

- Absentéisme pour divers congés
- Perte d'emploi
- Discrimination
- Harcèlement
- Travail au noir
- Emploi à risques
- Accident de travail
- Maladie professionnelle

#### Exemples de situations de vie

- Immigration
- Déménagement en région
- Formation continue
- Changements technologiques
- Désir d'intégration au monde du travail



# Formation de base commune (FBC)

## Domaine d'apprentissage de la vie professionnelle

### Programme d'études *Choix professionnel*

#### *Exploration scolaire et professionnelle* (présecondaire)

Chacune des situations de vie regroupées dans cette classe nécessite une familiarisation avec les éléments essentiels à considérer pour s'engager dans un projet de formation.

##### Exemples de situations de vie

- Besoin d'information scolaire et professionnelle
- Retour aux études
- Perte de capacités
- Possibilités d'emploi réduites

#### *Actualisation de son projet scolaire et professionnel* (1<sup>er</sup> cycle)

Chacune des situations de vie de cette classe nécessite une clarification des éléments à considérer pour préciser un projet de formation et de vie professionnelle.

##### Exemples de situations de vie

- Saturation du marché dans le champ de compétence de l'adulte
- Perte d'emploi
- Projet de bénévolat
- Insatisfaction sur le plan professionnel
- Promotion et perfectionnement
- Projet de travail autonome
- Réorientation scolaire ou professionnelle



Formation de base diversifiée (FBD)  
Domaine d'apprentissage du développement professionnel  
Programme d'études *Orientation professionnelle personnalisée*

Un seul cours

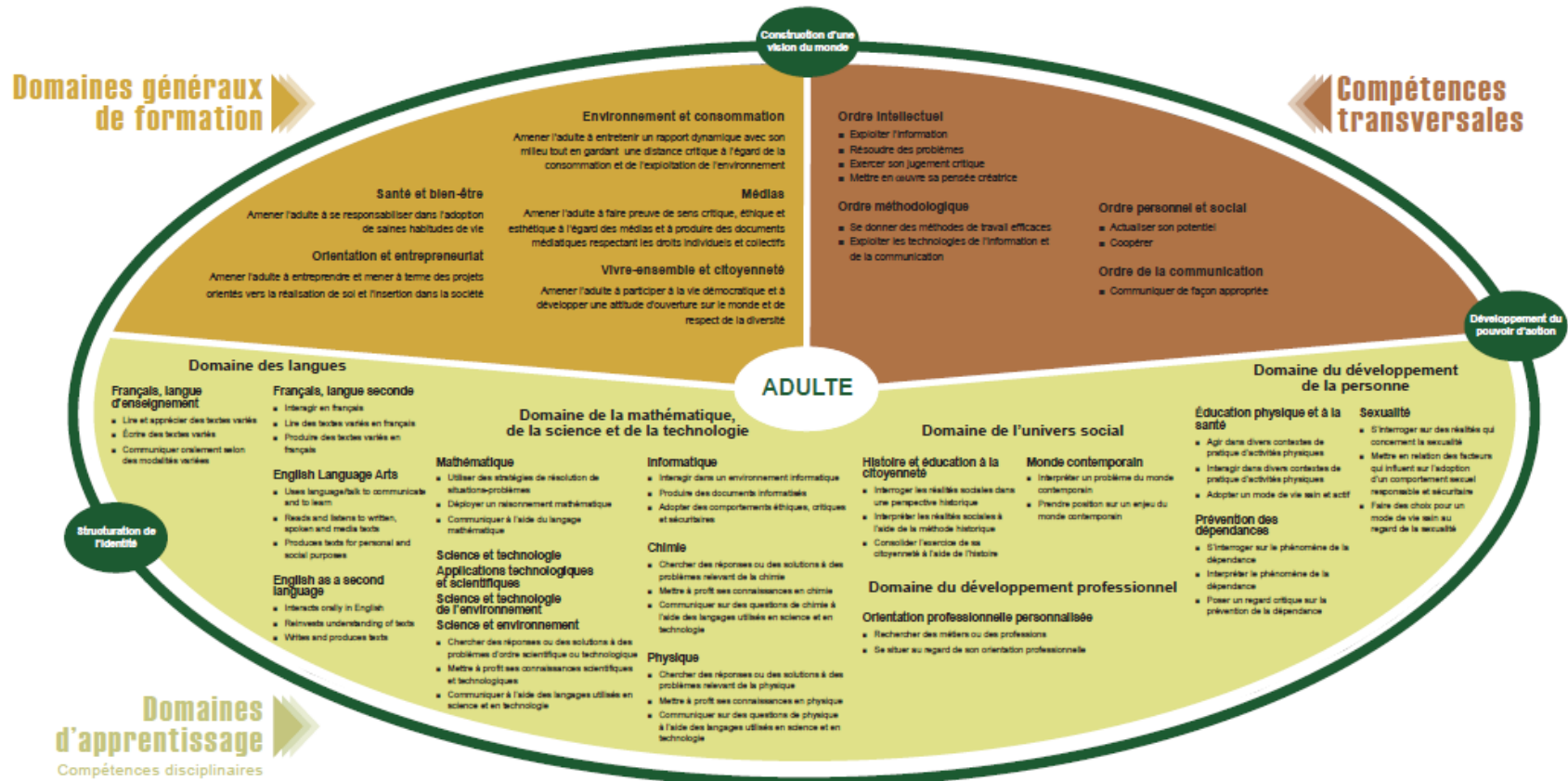
*Vers un choix professionnel* (5<sup>e</sup> secondaire)



# Formation générale des adultes

## Formation de base diversifiée

Tableau synthèse (version provisoire)  
Adapté du Programme de formation  
de l'école québécoise



DEAAC © FÉVRIER 2011 • Version provisoire

Éducation,  
Loisir et Sport  
Québec

Éducation,  
Loisir et Sport  
Québec



# Le domaine général de formation Orientation et entrepreneuriat

L'intention éducative du domaine d'études est d'amener l'adulte à entreprendre et à mener à terme des projets orientés vers la réalisation de soi et l'insertion dans la société.

En situation d'apprentissage, l'adulte:

- développe la connaissance de soi, de son potentiel et de ses modes d'actualisation;
- reconnaît ses forces, ses champs d'intérêt et en découvre de nouveaux;
- envisage des projets d'avenir, les partage et fait une introspection.







# Présentation du cours

- Buts du cours :
  - Réfléchir sur ce qu'on connaît de soi-même au regard de ses aspirations professionnelles;
  - Explorer le monde du travail;
  - Faire des choix et en évaluer la portée.

Ainsi, l'adulte applique une démarche d'orientation professionnelle.



# Tableau 4 : compétences disciplinaires

Vue d'ensemble des compétences disciplinaires du programme d'études et du cours	
Compétence 1 Rechercher des métiers ou des professions	Compétence 2 Se situer au regard de son orientation professionnelle
<p><b>Mettre en œuvre son exploration professionnelle</b></p> <ul style="list-style-type: none"> <li>• S'interroger sur ses facteurs de réalité personnels</li> <li>• Exploiter des ressources documentaires en information scolaire et professionnelle</li> <li>• Rencontrer une personne-ressource en orientation</li> <li>• Prioriser un métier ou une profession à explorer</li> <li>• Réaliser une activité d'exploration professionnelle significative</li> </ul> <p><b>Analyser l'information recueillie sur le métier ou la profession exploré</b></p> <ul style="list-style-type: none"> <li>• Comparer les facteurs de réalité des métiers ou des professions avec ses facteurs de réalité personnels</li> <li>• Déterminer des avantages et des inconvénients significatifs du métier ou de la profession exploré</li> </ul>	<p><b>Consolider son profil professionnel</b></p> <ul style="list-style-type: none"> <li>• Actualiser ses facteurs de réalité personnels à la suite de ses découvertes</li> <li>• Formuler des objectifs de développement personnel et professionnel</li> <li>• Échanger sur son profil professionnel avec des personnes de son entourage</li> </ul> <p><b>Considérer le réalisme d'un métier ou d'une profession</b></p> <ul style="list-style-type: none"> <li>• Tenir compte des exigences du métier ou de la profession</li> <li>• Élaborer un plan d'action</li> <li>• Rechercher les possibilités et les contraintes afférentes</li> <li>• Déterminer des priorités</li> <li>• Estimer les investissements nécessaires</li> </ul>



# La démarche

La démarche d'orientation est intégrée au développement des compétences en relation avec le cours.



# Compétences transversales

Ordres	Compétences transversales
Intellectuel	Exploiter l'information Résoudre des problèmes Exercer un jugement critique Mettre en œuvre sa pensée créatrice
Méthodologique	Se donner des méthodes de travail efficaces Exploiter les technologies de l'information et de la communication
Personnel et social	Coopérer Actualiser son potentiel
Communication	Communiquer de façon appropriée

Elles sont toutes sollicitées à des degrés divers.



# Catégories de savoirs et savoirs

Vue d'ensemble des catégories de savoirs	
<b>Catégories de savoirs et savoirs</b>	
<b>1) Facteurs de réalité personnels</b>	
•	Connaissance de soi
•	Obstacles personnels
•	Influence de l'entourage
•	Éléments de persévérance
•	Expériences de vie
<b>2) Facteurs de réalité scolaires</b>	
•	Information sur le système scolaire
•	Condition d'admission
•	Établissements d'enseignement
•	Organisation scolaire
•	Programmes de formation
<b>3) Facteurs de réalité des métiers ou des professions</b>	
•	Rôles et tâches de travail
•	Caractéristiques du métier ou de la profession
•	Exigences de formation
•	Conditions de travail
•	Exigences particulières
•	Santé et sécurité au travail
•	Perspectives d'emploi
•	Types d'employeurs





# Catégories de savoirs et savoirs (suite)

## Vue d'ensemble des catégories de savoirs (suite)

### Catégories de savoirs et savoirs

#### 4) Techniques et méthodes

- Méthodes de consignation
- Compte rendu (bilan) d'exploration ou de sa démarche d'orientation
- Prise de décision
- Plan d'action
- Techniques d'entrevue
- Présentation orale ou écrite

#### 5) Ressources d'aide

- Personnes significatives
- Activités d'exploration professionnelle



# Repères culturels

Contexte immédiat (local et régional)	Contexte national	Contexte international
<p><b>L'influence d'antécédents familiaux</b></p> <ul style="list-style-type: none"> <li>• Importance accordée aux études et au travail</li> <li>• Recherche de prestige, d'épanouissement personnel, de biens matériels</li> </ul> <p><b>L'influence du réseau social</b></p> <ul style="list-style-type: none"> <li>• Influence de la culture de groupe/appartenance</li> <li>• Importance du loisir</li> <li>• Équilibre famille-travail</li> </ul> <p><b>Le développement économique de sa région</b></p> <ul style="list-style-type: none"> <li>• Fermetures d'usines</li> <li>• Développement d'entreprises</li> <li>• Pertes d'emplois</li> <li>• Perspectives de main-d'œuvre</li> </ul>	<p><b>Les nouvelles tendances économiques et politiques</b></p> <ul style="list-style-type: none"> <li>• Secteur primaire (pêche, agriculture et autres)</li> <li>• Secteur secondaire (transformation, bois, électronique et autres)</li> <li>• Secteur tertiaire (services, tourisme, conseil et autres)</li> </ul> <p><b>L'exploitation des ressources naturelles</b></p> <ul style="list-style-type: none"> <li>• Ressources renouvelables (énergie solaire, forêt et autres)</li> <li>• Ressources non renouvelables (pétrole, minéraux et autres)</li> <li>• Développement durable (société de consommation)</li> </ul> <p><b>La valeur du travail</b></p> <ul style="list-style-type: none"> <li>• Avènement d'une société de loisir</li> <li>• Valeur accordée au travail selon les différentes générations au Québec</li> </ul> <p><b>La population du Québec</b></p> <ul style="list-style-type: none"> <li>• Migration vers les centres urbains</li> <li>• Pluriculturalité</li> <li>• Développement des milieux urbains en fonction des perspectives de travail</li> <li>• Influence des données démographiques sur la main-d'œuvre québécoise</li> </ul>	<p><b>La mondialisation des échanges</b></p> <ul style="list-style-type: none"> <li>• Structuration et mouvance de l'économie internationale</li> <li>• Réseaux mondiaux de production et d'information</li> </ul> <p><b>Le développement durable</b></p> <ul style="list-style-type: none"> <li>• Société de consommation versus société préoccupée par la protection de l'environnement</li> </ul> <p><b>Le développement des technologies</b></p> <ul style="list-style-type: none"> <li>• Transformation du rapport au travail</li> <li>• Diversification des tâches</li> <li>• Influence de la culture du savoir</li> <li>• Demande sociale croissante d'une main-d'œuvre dont la compétence est certifiée</li> </ul>





## Éléments prescrits du contenu de formation

### Cours — Vers un choix professionnel

**COMPÉTENCE DISCIPLINAIRE 1**  
Rechercher des métiers ou des professions

**COMPÉTENCE DISCIPLINAIRE 2**  
Se situer au regard de son orientation professionnelle

#### COMPOSANTES ET MANIFESTATIONS

##### Mettre en œuvre son exploration professionnelle

- S'interroger sur ses facteurs de réalité personnels
- Exploiter des ressources documentaires en information scolaire et professionnelle
- Rencontrer une personne-ressource en orientation
- Prioriser un métier ou une profession à explorer
- Réaliser une activité d'exploration professionnelle significative

##### Analyser l'information recueillie sur le métier ou la profession exploré

- Comparer les facteurs de réalité des métiers ou des professions avec ses facteurs de réalité personnels
- Déterminer des avantages et des inconvénients significatifs du métier ou de la profession exploré

##### Consolider son profil professionnel

- Actualiser ses facteurs de réalité personnels à la suite de ses découvertes
- Formuler des objectifs de développement personnel et professionnel
- Échanger sur son profil professionnel avec des personnes de son entourage

##### Considérer le réalisme d'un métier ou d'une profession

- Tenir compte des exigences du métier ou de la profession
- Élaborer un plan d'action
- Rechercher les possibilités et les contraintes afférentes
- Déterminer des priorités
- Estimer les investissements nécessaires

#### CATÉGORIES DE SAVOIRS

Facteurs de réalité personnels	Facteurs de réalité scolaires	Facteurs de réalité des métiers ou des professions	Techniques et méthodes	Ressources d'aide
<ul style="list-style-type: none"> <li>• Connaissance de soi</li> <li>• Obstacles personnels</li> <li>• Influence de l'entourage</li> <li>• Éléments de persévérance</li> <li>• Expériences de vie</li> </ul>	<ul style="list-style-type: none"> <li>• Information sur le système scolaire</li> <li>• Conditions d'admission</li> <li>• Établissements d'enseignement</li> <li>• Organisation scolaire</li> <li>• Programmes de formation</li> </ul>	<ul style="list-style-type: none"> <li>• Rôles et tâches de travail</li> <li>• Caractéristiques, conditions de travail, exigences de formation</li> <li>• Exigences particulières</li> <li>• Santé et sécurité au travail</li> <li>• Perspectives d'emploi</li> <li>• Types d'employeurs</li> </ul>	<ul style="list-style-type: none"> <li>• Méthodes de consignation</li> <li>• Compte rendu (bilan)</li> <li>• Prise de décision</li> <li>• Plan d'action</li> <li>• Techniques d'entrevue</li> <li>• Présentation orale ou écrite</li> </ul>	<ul style="list-style-type: none"> <li>• Personnes-ressources significatives</li> <li>• Activités d'exploration professionnelle</li> </ul>

#### REPÈRES CULTURELS (exemples)

Contexte immédiat (local et régional)	Contexte national	Contexte international
<ul style="list-style-type: none"> <li>• L'influence d'antécédents familiaux</li> <li>• L'influence du réseau social</li> <li>• Le développement économique de sa région</li> </ul>	<ul style="list-style-type: none"> <li>• Les nouvelles tendances économiques et politiques</li> <li>• L'exploitation des ressources naturelles</li> <li>• La valeur du travail</li> <li>• La population du Québec</li> </ul>	<ul style="list-style-type: none"> <li>• La mondialisation des échanges</li> <li>• Le développement durable</li> <li>• Le développement des technologies</li> </ul>

#### EXEMPLE DE FAMILLE DE SITUATIONS : EXPLORATION PROFESSIONNELLE

#### Domaines généraux de formation

- Orientation et entrepreneuriat
- Santé et bien-être
- Environnement et consommation
- Médias
- Vivre-ensemble et citoyenneté

#### Compétences transversales

##### Compétences d'ordre intellectuel

- Exploiter l'information
- Résoudre des problèmes
- Exercer son jugement critique
- Mettre en œuvre sa pensée créatrice

##### Compétences d'ordre méthodologique

- Se donner des méthodes de travail efficaces
- Exploiter les technologies de l'information et de la communication

##### Compétences d'ordre personnel et social

- Actualiser son potentiel
- Coopérer

##### Compétence de l'ordre de la communication

- Communiquer de façon appropriée

#### Domaine d'apprentissage

- Développement professionnel

#### Critères d'évaluation

- Traiter les données recueillies sur des métiers ou des professions
- Argumenter sur ses choix professionnels



# Exemple : situation d'apprentissage

## Le métier de mon ami m'intéresse

Rechercher des métiers ou des professions

Se situer au regard de son orientation professionnelle

Médias

Santé et bien-être  
entrepreneuriat

Environnement et  
consommation

Vivre-ensemble et  
citoyenneté

Orientation et  
entrepreneuriat

Votre ami exerce le métier de technicien en génie civil. Il en connaît toutes les facettes et il affirme qu'il y a de l'emploi dans ce domaine. Encore la semaine dernière, deux nouveaux ont fait leur entrée dans l'entreprise où il travaille. Faites votre démarche d'orientation en considérant vos facteurs de réalité personnels par rapport à ceux du métier de votre ami. Puis, tirez les grandes lignes des actions que vous devriez entreprendre pour devenir technicien en génie civil.

Facteurs de réalité

Scolaires

Personnels

des métiers et des  
professions

Techniques et méthodes

Ressources d'aide

Ordre méthodologique

Ordre intellectuel

Ordre personnel et social

Ordre de la communication

Éducation,  
Loisir et Sport

Québec





# Critères d'évaluation

- Guident le personnel enseignant aux fins d'évaluation des apprentissages.

Compétences	Critères d'évaluation
Rechercher des métiers ou des professions	Traitement adéquat des données recueillies sur des métiers ou des professions
Se situer au regard de son orientation professionnelle	Argumentation cohérente et pertinente sur ses choix professionnels



# ACTIVITÉ

## Orientation professionnelle personnalisée

### Liste de vérification

	SA 1	SA 2	SA 3	SA 4
<b>Les compétences disciplinaires</b>				
<ul style="list-style-type: none"> <li>Rechercher des métiers ou des professions</li> <li>Se situer au regard de son orientation professionnelle</li> </ul>				
<b>Compétence disciplinaire : rechercher des métiers ou des professions</b>				
<b>Mettre en œuvre son exploration professionnelle</b>				
<ul style="list-style-type: none"> <li>S'interroger sur ses facteurs de réalité personnels</li> </ul>				
<ul style="list-style-type: none"> <li>Exploiter des ressources documentaires en information scolaire et professionnelle</li> </ul>				
<ul style="list-style-type: none"> <li>Rencontrer une personne-ressource en orientation</li> </ul>				
<ul style="list-style-type: none"> <li>Prioriser un métier ou une profession à explorer</li> </ul>				
<ul style="list-style-type: none"> <li>Réaliser une activité d'exploration professionnelle significative</li> </ul>				
<b>Analyser l'information recueillie sur le métier ou la profession exploré</b>				
<ul style="list-style-type: none"> <li>Comparer les facteurs de réalité des métiers ou des professions avec ses facteurs de réalité personnels</li> </ul>				
<ul style="list-style-type: none"> <li>Déterminer des avantages et des inconvénients significatifs du métier ou de la profession exploré</li> </ul>				





**Compétence disciplinaire : se situer au regard de son orientation professionnelle**

<b>Consolider son profil professionnel</b>				
• Actualiser ses facteurs de réalité personnels à la suite de ses découvertes				
• Formuler des objectifs de développement personnel et professionnel				
• Échanger sur son profil professionnel avec des personnes de son entourage				
<b>Considérer le réalisme d'un métier ou d'une profession</b>				
• Tenir compte des exigences du métier ou de la profession				
• Élaborer un plan d'action				
• Rechercher les possibilités et les contraintes afférentes				
• Déterminer des priorités				
• Estimer les investissements nécessaires				

**Famille de situations**  
Exploration professionnelle



Catégories de savoirs et savoirs	SA 1	SA 2	SA 3	SA 4
<b>Facteurs de réalité personnels</b>				
<b>Connaissance de soi</b>				
• Tests psychométriques	<input type="checkbox"/>	<input type="checkbox"/>	<input type="checkbox"/>	<input type="checkbox"/>
• Intérêts (Holland, CURSUS, CLEO)	<input type="checkbox"/>	<input type="checkbox"/>	<input type="checkbox"/>	<input type="checkbox"/>
• Habilités (forces, limites)	<input type="checkbox"/>	<input type="checkbox"/>	<input type="checkbox"/>	<input type="checkbox"/>
• Qualités (talents)	<input type="checkbox"/>	<input type="checkbox"/>	<input type="checkbox"/>	<input type="checkbox"/>
• Capacité physique	<input type="checkbox"/>	<input type="checkbox"/>	<input type="checkbox"/>	<input type="checkbox"/>
• Habitudes de travail	<input type="checkbox"/>	<input type="checkbox"/>	<input type="checkbox"/>	<input type="checkbox"/>
• Aspirations personnelles et professionnelles	<input type="checkbox"/>	<input type="checkbox"/>	<input type="checkbox"/>	<input type="checkbox"/>
• Valeurs personnelles et professionnelles	<input type="checkbox"/>	<input type="checkbox"/>	<input type="checkbox"/>	<input type="checkbox"/>
<b>Obstacles personnels</b>				
• Préjugés	<input type="checkbox"/>	<input type="checkbox"/>	<input type="checkbox"/>	<input type="checkbox"/>
• Stéréotypes	<input type="checkbox"/>	<input type="checkbox"/>	<input type="checkbox"/>	<input type="checkbox"/>
• Peurs	<input type="checkbox"/>	<input type="checkbox"/>	<input type="checkbox"/>	<input type="checkbox"/>
• Temps à investir dans une formation	<input type="checkbox"/>	<input type="checkbox"/>	<input type="checkbox"/>	<input type="checkbox"/>
• Ressources financières	<input type="checkbox"/>	<input type="checkbox"/>	<input type="checkbox"/>	<input type="checkbox"/>
• Mobilité géographique	<input type="checkbox"/>	<input type="checkbox"/>	<input type="checkbox"/>	<input type="checkbox"/>
<b>Influence de l'entourage</b>				
• Pression familiale	<input type="checkbox"/>	<input type="checkbox"/>	<input type="checkbox"/>	<input type="checkbox"/>
• Pression des amis	<input type="checkbox"/>	<input type="checkbox"/>	<input type="checkbox"/>	<input type="checkbox"/>
• Personnes significatives	<input type="checkbox"/>	<input type="checkbox"/>	<input type="checkbox"/>	<input type="checkbox"/>
<b>Éléments de persévérance</b>				
• Motivation	<input type="checkbox"/>	<input type="checkbox"/>	<input type="checkbox"/>	<input type="checkbox"/>
• Confiance en soi	<input type="checkbox"/>	<input type="checkbox"/>	<input type="checkbox"/>	<input type="checkbox"/>
• Succès	<input type="checkbox"/>	<input type="checkbox"/>	<input type="checkbox"/>	<input type="checkbox"/>
• Dynamisme	<input type="checkbox"/>	<input type="checkbox"/>	<input type="checkbox"/>	<input type="checkbox"/>
• Méthode de travail	<input type="checkbox"/>	<input type="checkbox"/>	<input type="checkbox"/>	<input type="checkbox"/>
<b>Expériences de vie</b>				
• Connaissances antérieures	<input type="checkbox"/>	<input type="checkbox"/>	<input type="checkbox"/>	<input type="checkbox"/>
• Compétences développées	<input type="checkbox"/>	<input type="checkbox"/>	<input type="checkbox"/>	<input type="checkbox"/>
• Travail salarié	<input type="checkbox"/>	<input type="checkbox"/>	<input type="checkbox"/>	<input type="checkbox"/>
• Bénévolat	<input type="checkbox"/>	<input type="checkbox"/>	<input type="checkbox"/>	<input type="checkbox"/>
• Entrepreneuriat	<input type="checkbox"/>	<input type="checkbox"/>	<input type="checkbox"/>	<input type="checkbox"/>

<b>Facteurs de réalité scolaires</b>				
<b>Information sur le système scolaire</b>				
• Secondaire	<input type="checkbox"/>	<input type="checkbox"/>	<input type="checkbox"/>	<input type="checkbox"/>
• Collégial	<input type="checkbox"/>	<input type="checkbox"/>	<input type="checkbox"/>	<input type="checkbox"/>
• Universitaire	<input type="checkbox"/>	<input type="checkbox"/>	<input type="checkbox"/>	<input type="checkbox"/>
<b>Conditions d'admission</b>				
• Préalables	<input type="checkbox"/>	<input type="checkbox"/>	<input type="checkbox"/>	<input type="checkbox"/>
• Test d'entrée	<input type="checkbox"/>	<input type="checkbox"/>	<input type="checkbox"/>	<input type="checkbox"/>
• Contingentement	<input type="checkbox"/>	<input type="checkbox"/>	<input type="checkbox"/>	<input type="checkbox"/>
<b>Établissements d'enseignement</b>				
• Types (privé, public)	<input type="checkbox"/>	<input type="checkbox"/>	<input type="checkbox"/>	<input type="checkbox"/>
• Types de diplômes (professionnels, collégiaux, universitaires)	<input type="checkbox"/>	<input type="checkbox"/>	<input type="checkbox"/>	<input type="checkbox"/>
<b>Organisation scolaire</b>				
• Horaire de cours	<input type="checkbox"/>	<input type="checkbox"/>	<input type="checkbox"/>	<input type="checkbox"/>
• Stage	<input type="checkbox"/>	<input type="checkbox"/>	<input type="checkbox"/>	<input type="checkbox"/>
• Type d'enseignement	<input type="checkbox"/>	<input type="checkbox"/>	<input type="checkbox"/>	<input type="checkbox"/>
• Concomitance	<input type="checkbox"/>	<input type="checkbox"/>	<input type="checkbox"/>	<input type="checkbox"/>
<b>Programmes de formation</b>				
• Compétence à acquérir	<input type="checkbox"/>	<input type="checkbox"/>	<input type="checkbox"/>	<input type="checkbox"/>
• Liste de cours	<input type="checkbox"/>	<input type="checkbox"/>	<input type="checkbox"/>	<input type="checkbox"/>
• Durée	<input type="checkbox"/>	<input type="checkbox"/>	<input type="checkbox"/>	<input type="checkbox"/>



# Site Web des programmes d'études de la FBD

<http://www.mels.gouv.qc.ca/formationdiversifiee/>



# Échange

- Quelles sont les activités réalisées dans votre centre en rapport avec l'orientation professionnelle?
- Comment peuvent-elles s'intégrer au cours *Vers un choix professionnel*?
- Quelle est la clientèle de votre centre qui pourrait suivre ce cours?
- Quel type d'enseignement estimez-vous réaliste de faire?



# Travaux à venir

- DÉFINITION DU DOMAINE D'ÉVALUATION
- CAHIER DE L'ADULTE
- COFFRE À OUTILS



# La fin de la période de questions



**Merci de votre attention**

Brigitte Boulet (programmes  
d'études liés à l'orientation  
professionnelle) :

[brigitte.boulet@mels.gouv.qc.ca](mailto:brigitte.boulet@mels.gouv.qc.ca)

