



Réseau québécois  
des écoles entrepreneuriales  
et environnementales  
www.rqeee.qc.ca

# L'entrepreneuriat orientant à la portée de tous

Marie-Noël Carrier et Lyse Saint-Pierre  
Leaders associées régionales  
du Réseau québécois des écoles  
entrepreneuriales et environnementales



TELUS

Cascades



La Fédération  
des commissions  
scolaires  
du Québec

fondation de  
l'entrepreneurship

DÉFI  
de l'entrepreneuriat jeunesse  
du gouvernement du Québec

RECYC-QUÉBEC  
Québec

# Thèmes de l'atelier

- Le RQÉEE, c'est...
- Qui peut faire de l'entrepreneuriat en classe?
- Comment développer la « posture entrepreneuriale » de l'enseignant et comment stimuler celle des élèves?
- Des outils développés
- Des exemples de projets orientants

# Le RQÉEE, c'est...

- Près de 70 écoles primaires à travers le Québec
- Développement de la culture entrepreneuriale consciente dans un contexte de développement durable
- Les fondements
- Pourquoi l'esprit d'entreprendre et de s'entreprendre de façon consciente et responsable

# Définir le DD

- Au Québec, le développement durable s'entend donc d'**UN DÉVELOPPEMENT QUI RÉPOND AUX BESOINS DU PRÉSENT SANS COMPROMETTRE LA CAPACITÉ DES GÉNÉRATIONS FUTURES À RÉPONDRE AUX LEURS**. Le développement durable s'appuie sur une vision à long terme qui prend en compte le caractère indissociable des dimensions environnementale, sociale et économique des activités de développement.



Réseau québécois  
des écoles entrepreneuriales  
et environnementales  
www.rqeee.qc.ca

# Le DD imagé



# Quel genre de jeunes voulons-nous pour notre société? Quelle place doit prendre l'école dans cette vision?

- Posture entrepreneuriale
- Enseignement explicite des valeurs dès la maternelle (...et avant)
- La confiance... L'insécurité...
- Suivi au portfolio ou autre





Réseau québécois  
des écoles entrepreneuriales  
et environnementales  
www.rqeee.qc.ca

# Dire les vrais mots...



TELUS

Cascades



La Fédération  
des commissions  
scolaires  
du Québec

fondation de  
l'entrepreneurship

DÉFI  
de l'entrepreneuriat jeunesse  
du gouvernement du Québec

RECYC-QUÉBEC  
Québec

# La posture entrepreneuriale, c'est...

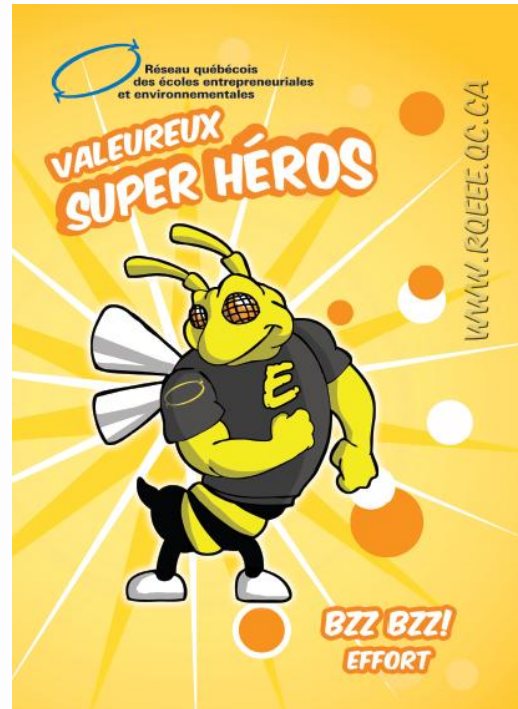
- La qualité des intervenants de mettre en pratique, dans son **quotidien** et de façon **explicite** les manifestations des différentes valeurs entrepreneuriales, de servir de **modèle** et d'être en **cohérence** avec ce que nous souhaitons développer. Cette posture signifie également d'explicitier la place des jeunes dans la démarche et de profiter de toutes les occasions pour poursuivre le développement de valeurs et d'attitudes entrepreneuriales conscientes (choix des règles de vie, résolution de problèmes, choix des thématiques, façon de présenter des projets, etc.).





Réseau québécois  
des écoles entrepreneuriales  
et environnementales  
www.rqeee.qc.ca

# Les Valeureux Super Héros



TELUS

Cascades



La Fédération  
des commissions  
scolaires  
du Québec

fondation de  
l'entrepreneurship

DÉFI  
de l'entrepreneuriat jeunesse  
du gouvernement du Québec

RECYC-QUÉBEC  
Québec



Réseau québécois  
des écoles entrepreneuriales  
et environnementales  
www.rqeee.qc.ca

# Voulons-nous qu'ils soient...

- Autonomes?
- Qu'ils fassent des efforts?
- Qu'ils soient responsables?



TELUS

Cascades



La Fédération  
des commissions  
scolaires  
du Québec

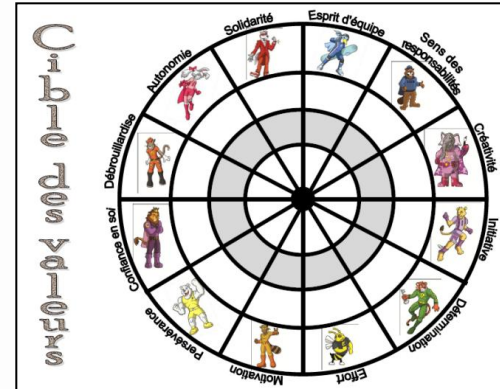
fondation de  
l'entrepreneurship

DÉFI  
de l'entrepreneuriat jeunesse  
du gouvernement du Québec

RECYC-QUÉBEC  
Québec



# Les outils développés



**Débrouillardise**

Recourir à ses connaissances et habiletés de vant l'appré-hu-

Date	Manifestation	Signature de responsabilité

**Mon carnet des valeurs**

**VALEUREUX SUPER HÉROS**

Nom : \_\_\_\_\_  
 Degré scolaire : \_\_\_\_\_  
 Année : \_\_\_\_\_



# Qui peut travailler ainsi?

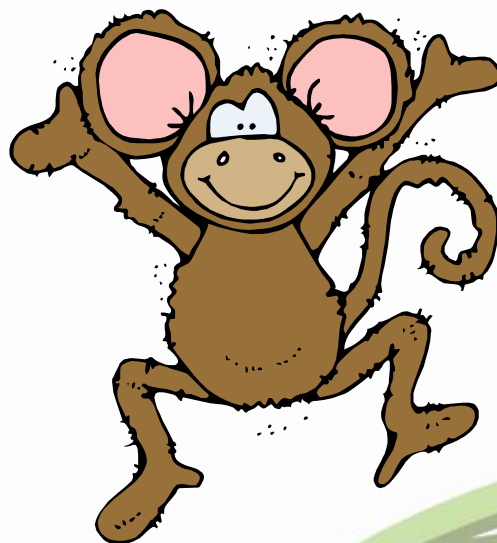
- Je vous pose la question...
- Qui a des enfants?
- Que souhaitez-vous développer chez nos enfants?





Réseau québécois  
des écoles entrepreneuriales  
et environnementales  
www.rqeee.qc.ca

# Comment stimuler la posture entrepreneuriale chez l'enfant?



TELUS

Cascades



La Fédération  
des commissions  
scolaires  
du Québec

fondation de  
l'entrepreneurship

DÉFI

de l'entrepreneuriat jeunesse  
du gouvernement du Québec

RECYC-QUÉBEC  
Québec



# Technique des petits pas

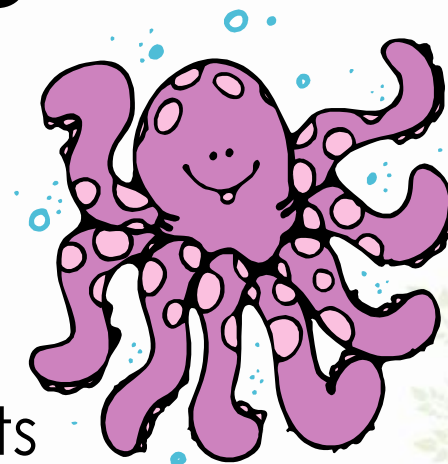
- Mettre l'enfant au  de l'action
- Penser autrement





# Ne tombons pas dans le piège...

- Pouvoir du jeune
- Rôle de l'adulte
- Leadership partagé
- Initier, réaliser, évaluer les projets





# Il faut oser...

- Enseigner dans l'action
- Travailler en contexte signifiant
- Sortir du cadre traditionnel





# Quelques exemples

- **Projet: Mon cv pour une responsabilité**
- **Liste et définition des postes**
  1. Déverrouiller les portes le matin: Vers 7h30, déverrouiller les portes de l'école.
  2. Surveiller les jours de pluie: À la récréation, surveiller les plus petits dans leur classe.
  3. Compostage: Aller vider les seaux dans les bacs à compost et les rincer.



4. Recyclage: Aller porter les sacs transparents dans le gros bac à recyclage et remettre un nouveau sac.
  5. Ramasser l'argent de la caisse scolaire: Une fois par semaine, faire le tour des classes pour ramasser l'argent de la caisse scolaire et la rapporter au secrétariat.
  6. Aider pour le diner des petits: Aider les petits lors de leur diner. (Sous la supervision de Julie)
- Etc.

# Lettre d'intention

10 septembre 2011

Madame Margot Guindon  
1, rue Villeneuve  
St-André-Avellin, Qc J0V 1W0

Madame Guindon,

J'aimerais poser ma candidature aux postes suivants:

- Surveiller les petits les jours de pluie parce que j'aime les plus petits et je veux qu'ils s'amusent avec moi.
- Aider la surveillante pour le diner des petits, car j'aime aider les plus jeunes. J'aime les surveiller et rendre service.

Vous trouverez mon curriculum vitae à la page suivante.

Merci et au plaisir de vous rencontrer,

Sign. de l'élève et ses coordonnées

# Curriculum vitae

Nom de l'élève

Ses coordonnées

- Scolarité

J'ai fait ma maternelle à l'école St-Coeur-de-Marie à Ripon.

Je fréquente l'école Providence de St-André-Avellin depuis ma première année.  
Je commence ma quatrième année.

- Cours

Quand j'étais plus petite, de 4 à 6 ans, j'ai pris des cours de patinage artistique.  
Maintenant, je fais des cours de danse.

- Expérience de travail

Je garde ma petite soeur de 3 ans de temps en temps. J'aide mes parents à faire le ménage de la maison et à vider le lave-vaisselle.

- Qualités-Habilités

Je suis drôle, aimable et habile pour garder les petits. Je suis fiable et débrouillarde.

- Intérêts-loisirs

J'aime lire les revues Explorateurs et j'aime jouer au soccer l'été.



# Entrevue

- Avec la collaboration du directeur de l'école et la technicienne en éducation spécialisée
- Lettre de recommandation à la fin de l'année





# Réalisations de nos jeunes

- Mise en candidature
- Valeureux Super Héros
- Macaron
- Difficulté académique
- Catalogue des métiers



# Catalogue virtuel des métiers

- Choix d'un métier/profession selon leurs intérêts
- Démarches: coordonnées et téléphone
- Préparation des questions pour l'entrevue
- Entrevue et photos
- Textes informatifs sur le site internet de l'école

# LES POMPIERS

- **Description du travail**

Les pompiers travaillent dans une caserne de pompier. Les pompiers se réveillent à peu près à 6h et ils partent à 7h. Pour qu'ils sachent qu'il y a un feu, les pompiers ont un téléavertisseur ou un cellulaire et, s'il y a un feu, il va sonner. Il y a 50 boyaux dans un camion de pompier pour éteindre un feu. Après qu'ils reviennent d'un feu, à l'hiver, ils font chauffer les tuyaux pour ne pas qu'ils gèlent entre deux feux. Quand il y a un feu et qu'ils manquent d'eau, ils vont chercher de l'eau où il y a des pancartes proches des fontaines. Quand il y a un feu de forêt, il y a des avions pour éteindre le feu. Quand les avions sont arrivés, ils font demi-tour et ça veut dire que les pompiers doivent se coucher par terre pour ne pas qu'ils se blessent. Pour reconnaître les chefs pompiers, ils sont en noirs.

- **Les outils**

Ils prennent un tuyau pour éteindre un feu. Le tuyau pour éteindre un feu mesure 50 pieds de long. Les pompiers utilisent une échelle pour monter dans une maison. Ils utilisent des marteaux pour casser les vitres. Ils prennent une banderole pour que personne ne s'approche de la maison en feu.





- **Les vêtements**

Les pompiers utilisent un manteau pour se protéger. Les pompiers portent une bonbonne pour respirer dans une maison en feu. Ils portent un casque pour ne pas se blesser la tête. Ils mettent des pantoufles pour ne pas se faire brûler les pieds et ils mettent des bottes pour ne pas se blesser.

- **Scolarité**

Pour devenir pompier volontaire, il faut prendre des cours de 387 heures. Les pompiers qui travaillent dans les grandes villes doivent prendre des cours de 1187 heures. Ils prennent aussi des cours de santé et sécurité au travail.

- **Les qualités requises**

Il faut beaucoup de qualités pour être un pompier. Il faut être très prudent n'importe quand et n'importe où. Il ne faut surtout pas avoir le vertige quand tu es un pompier.



Réseau québécois  
des écoles entrepreneuriales  
et environnementales  
[www.rqeee.qc.ca](http://www.rqeee.qc.ca)



TELUS

Cascades



La Fédération  
des commissions  
scolaires  
du Québec

fondation de  
l'entrepreneurship

DÉFI  
de l'entrepreneuriat jeunesse  
du gouvernement du Québec

RECYC-QUÉBEC  
Québec



# C'est enseigner autrement, mais...

- Approche orientante
- Développement global de l'enfant
- Orienté vers le DD
- Et, bien entendu, le PFQ



# Répercussions

- Motivation, intérêt
- Climat stimulant = gout d'apprendre
- Moins de gestion de comportement
- Favorise l'estime de soi
- Meilleure connaissance de soi
- Esprit d'entreprendre
- Etc.



# Retombées de Valoris

- **L'intégration du contenu disciplinaire au projet** pour rendre le projet entrepreneurial pédagogique, lorsque ce dernier est réalisé en classe;
- **Le renouvellement des pratiques pédagogiques** nécessaire dans le monde actuel en constante évolution et impliquant quelques ajustements liés au changement de pratique;

# Retombées de Valoris

- **L'importance d'impliquer les élèves dès le choix de l'idée pour favoriser leur adhésion et susciter leur engagement;**
- **Le développement des qualités entrepreneuriales du jeune, considérant le développement de la personne dans sa globalité.**



Réseau québécois  
des écoles entrepreneuriales  
et environnementales  
www.rqeee.qc.ca

# Ça prend tout un village pour éduquer un enfant



TELUS

Cascades



La Fédération  
des commissions  
scolaires  
du Québec

fondation de  
l'entrepreneurship

DÉFI  
de l'entrepreneuriat jeunesse  
du gouvernement du Québec

RECYC-QUÉBEC  
Québec

# Bonne fin de journée!

Réseau québécois des écoles entrepreneuriales  
et environnementales (RQÉEE)

- Marie-Noël Carrier                      mncarrier2000@yahoo.fr  
Outaouais
- Lyse Saint-Pierre                      lyseric70@hotmail.com  
Chaudière-Appalaches