

Faire pousser une collaboration secondaire – FP !



Amélie Sincennes, c.o.
Approche orientante et
exploration professionnelle

asincennes@cslaval.qc.ca
450-662-7000 #1722



Objectif de l'atelier

- Présentation d'un projet orientant d'exploration professionnelle destiné aux élèves de 2^e secondaire et permettant d'explorer le domaine horticole par les mathématiques et le français.
- Il s'agit de l'Explo Paysagement Mobile!

Contenu de l'atelier

- L'approche orientante à la CSDL
- L'historique des projets d'exploration professionnelle
- Explo Paysagement Mobile :
 - Le développement
 - Les étapes du projet
 - La trousse pédagogique
 - Le bilan de ce projet pilote
 - Les retombées du projet
 - Les acteurs impliqués
 - Le financement
- Planification 2013

L'approche orientante à la CSDL

- Constitue une réelle priorité depuis 2010
- En lien avec le plan stratégique et les conventions de partenariat et de gestion
- Mise en place de ressources au Service de l'enseignement (jeunes) et au Service de l'éducation des adultes et de la formation professionnelle (SEAFP)
- Projets d'exploration professionnelle amorcés en 2010

Historique des projets d'exploration professionnelle

- Méconnaissance et préjugés liés à la FP
- Volonté de la direction du Centre de formation Le Chantier, et de la direction du SEAFP de développer un projet orientant
- Premier projet : Défi Touche-à-tout en briquetage-maçonnerie
- Inspiré des activités des Olympiades québécoises de la formation professionnelle et technique et des projets réalisés à St-Hyacinthe

Historique des projets d'exploration professionnelle

- Mise en place par le SEAFP d'une ressource dédiée à ces projets en 2010
- Sensibilisation des directions de centres FP à l'AO depuis 2010
- Présentation de l'AO à tout le personnel des centres FP amorcée à l'automne 2012 et invitation à développer des projets orientants d'exploration professionnelle

Les autres projets d'exploration professionnelle

- D'autres projets se sont développés depuis 2010 :
 - C'est quoi ton job?
 - Constru-Quiz!
 - Défi Touche-à-tout en Charpenterie-menuiserie
 - Défi Touche-à-tout en Dessin industriel
 - Défi Touche-à-tout en Électromécanique
- Tous disponibles via le site macarrieresedessine.com





Ma carrière se dessine

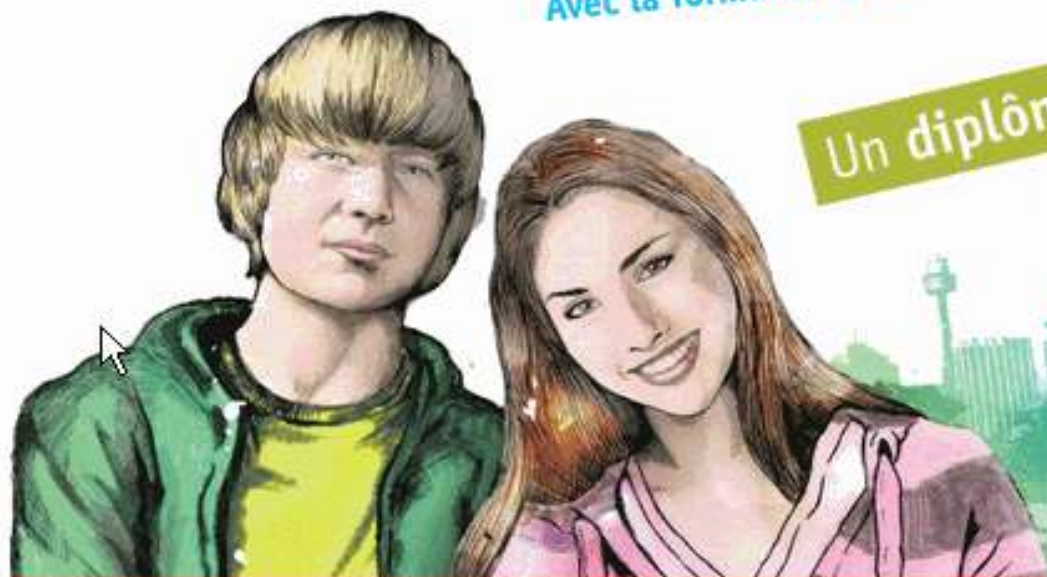
Avec la formation professionnelle à la Commission scolaire de Laval

Un diplôme à portée de main

Nos programmes

Nos services

et l'aide financière aux études



Devenez élève d'un jour

dans un des huit centres de formation professionnelle.

C'est un excellent moyen de valider votre intérêt pour un secteur et mieux choisir un métier... et c'est gratuit!

Vous êtes enseignant ou professionnel ?

Apprenez à connaître la formation professionnelle grâce à nos outils et ressources

[en savoir plus](#)

Explo Paysagement Mobile

- **Clientèle ciblée**

3^e année du 1^{er} cycle secondaire
(*ATR*, ou reprise du 2^e secondaire)

- **Projet**

Suite à des activités de connaissance de soi, les élèves s'initient au domaine horticole par diverses activités pédagogiques (français et mathématique) et en réalisant un réel projet d'aménagement paysager dans leur cour d'école!

Développement du projet

- Suite à une présentation aux directions de centres FP par le SEAFP, intérêt du Centre de formation horticole à développer un projet à l'automne 2011
- Besoins manifestés par des enseignants ATR
- Inspiré par la trousse « *J'embellis mon environnement* » d'HortiCompétences

Développement du projet

- Remue-méninges avec la c.o. du SEAFP, le conseiller pédagogique du Centre de formation horticole, deux enseignants du programme Réalisation d'aménagements paysagers et la direction du centre
- Identifié deux enseignantes ATR intéressées à développer ce projet, donc deux écoles où prendrait forme ce projet pilote en 2012

Développement du projet

- 1^{ere} rencontre entre tous les intervenants, en mars 2012 :
 - Élaboration du projet
 - Établissement d'un échéancier
 - Division des tâches
- Le projet pilote était lancé!

Les étapes du projet

- Comme pour tous les projets orientants d'exploration professionnelle de la CSDL, il y a 5 grandes étapes:
 - 1- Connaissance de soi
 - 2- Exploration du domaine
 - 3- Activités pédagogiques de préparation
 - 4- Activités d'expérimentation
(Réalisation d'un aménagement paysager dans leur cour d'école)
 - 5- Activités d'intégration

1. Connaissance de soi et

2. Exploration du domaine

- Présentation en classe par une conseillère d'orientation du système scolaire québécois
- Activités de connaissance de soi
- Activité d'exploration sommaire du domaine horticole

MES INTÉRÊTS

Tes intérêts, c'est ce que tu aimes, ce sont tes goûts. Ceux-ci t'amèneront éventuellement à choisir une carrière puisqu'il est important de choisir un métier en fonction de ce que tu aimes! Il existe une façon de classer les intérêts selon 6 types. Il s'agit de la typologie de John Holland. Tout le monde ressemble davantage à 1, 2 ou 3 de ces types. Il en va de même pour les métiers.

Dans le tableau suivant, surligne les éléments qui te ressemblent le plus et encercle ensuite le type qui te définit le mieux (1ere colonne).



Types	Définitions	Exemples d'intérêts à l'école	Exemples d'activités	Exemples de qualités
R Le touche à tout	Préfère travailler physiquement, de ses mains ou manipuler des outils.	L'éducation physique La danse Les projets de fabrication Les expériences de sciences	Faire du sport Le camping/plein air La rénovation Utiliser des outils Conduire des véhicules (VTT, etc.)	Manuel Physique Énergique Drôle
I Le curieux	Préfère comprendre les phénomènes et résoudre les problèmes.	Les sciences Les mathématiques La résolution de problèmes	Les jeux vidéo Les jeux de logique Jouer aux échecs	Analytique Sérieux Logique
A L'artiste	Préfère utiliser sa créativité, son originalité.	La danse Les arts plastiques Le théâtre La lecture La musique	Jouer de la musique/chanter Prendre des photos Faire du <u>scrapbooking</u> Dessiner Faire du théâtre	Expressif Sensible Original Créatif
S L'aidant	Préfère être avec des personnes ou les aider.	L'éthique et culture religieuse Le projet personnel d'orientation L'univers social Les travaux en équipe Aider les autres élèves	Parler au téléphone Aller dans un party Jouer à des jeux de société Prendre soin des gens Faire du gardiennage	Compréhensif Coopératif Aidant Aimable
E Le leader	Préfère décider, négocier, influencer ou convaincre des personnes.	Les mathématiques Être président de classe Gérer une campagne de financement	Faire un budget /compter de l'argent Être chef d'une équipe	Audacieux Déterminé Meneur Convaincant
C Le planificateur	Préfère travailler de façon méthodique, ordonnée et respecter les règles.	La calligraphie Prendre des notes L'informatique	Collectionner des objets Classer des papiers ou objets Écrire à l'ordinateur Faire de la couture, du tricot	Ordonné Méthodique Respectueux Calme

3. Activités pédagogiques de préparation en classe

○ FRANÇAIS

Au moins 1 activité parmi un choix de 4 :

- *J'écoute l'horticulture*
- *Je lis l'horticulture*
- *Je présente l'horticulture*
- *J'écris l'horticulture*

○ MATHÉMATIQUE

- *Situation problème en contexte d'aménagement paysager*

NOM DE L'ÉLÈVE : _____

JE LIS L'HORTICULTURE !



A partir des textes *L'horticulture au Québec / Un secteur passionnant de nature* et *Qu'en est-il de l'horticulture à Laval*, réponds aux questions de compréhension qui suivent.

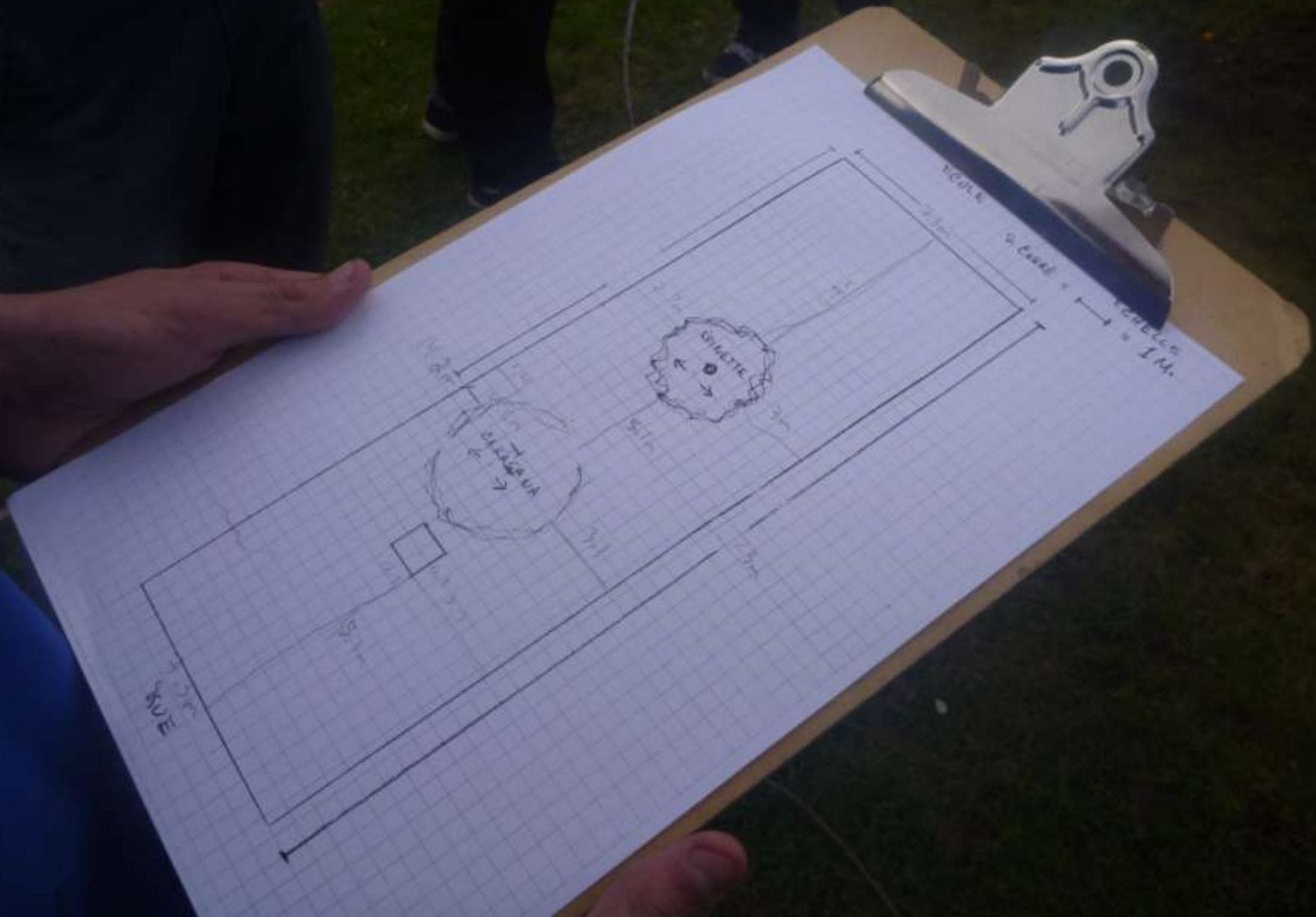
1. Nomme deux avantages qu'offre l'exercice d'un métier ou d'une profession du secteur de l'horticulture.

2. Vrai ou faux ?

- Les nouvelles préoccupations environnementales amènent plus de travail dans le secteur de l'horticulture. _____
- Les diplômés dans le secteur de l'horticulture ont de la difficulté à trouver un emploi. _____
- Les Fleurons du Québec sont des prix donnés aux écoles ayant réalisé des projets horticoles. _____
- On prévoit que la demande de travailleurs en horticulture diminuera bientôt. _____
- Des travailleurs spécialisés peuvent être embauchés par un club de golf. _____
- On retrouve très peu d'entreprises en horticulture à Laval. _____

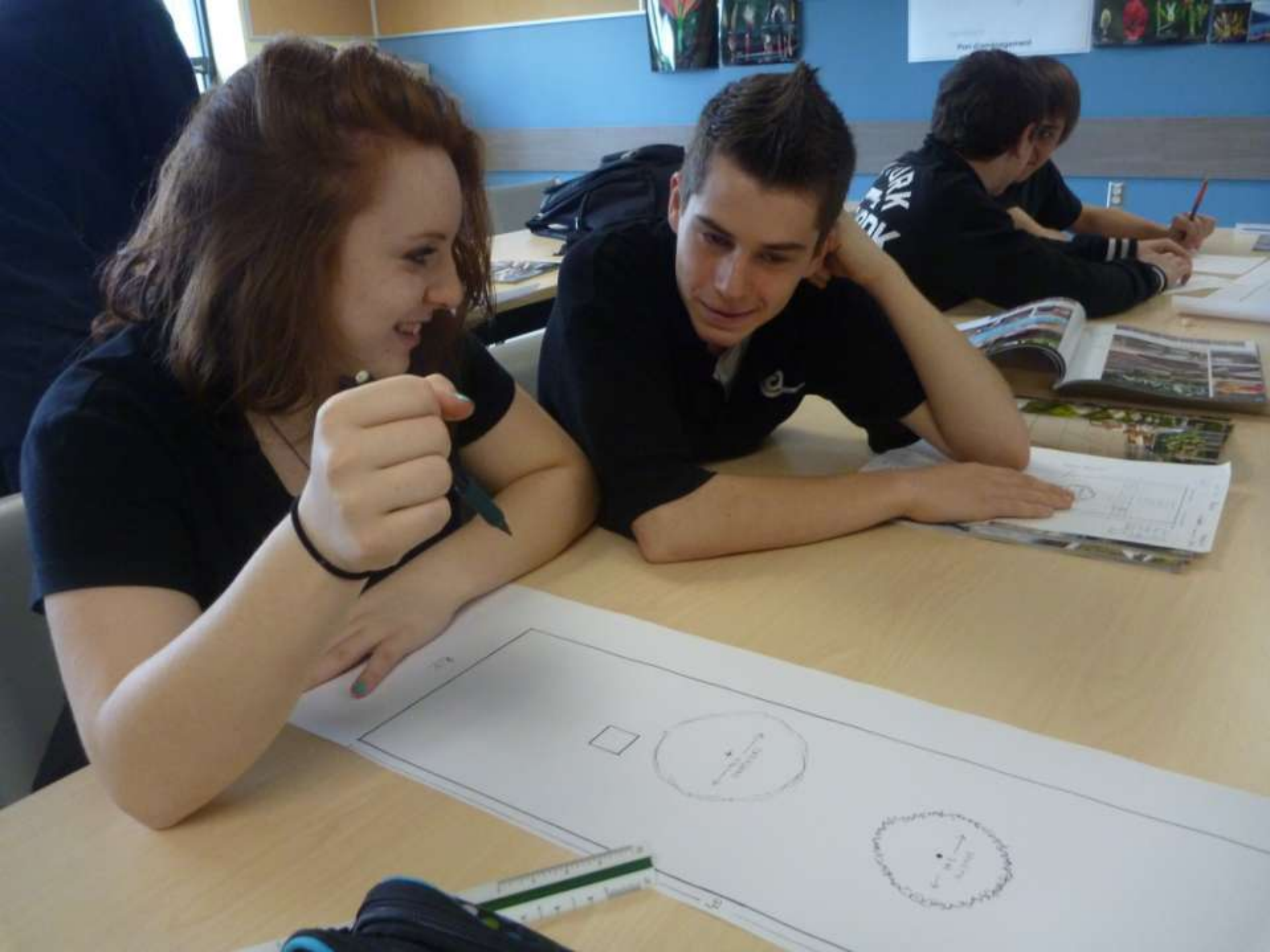
4. Activités d'expérimentation

- Visite en classe des deux enseignants du programme Réalisation d'aménagements paysagers du Centre de formation horticole de Laval
 - Présentation et explication de leurs cheminements scolaires et professionnels
 - Activité de prises de mesures sur le terrain de l'école



4. Activités d'expérimentation

- Visite au Centre de formation horticole et élaboration des plans d'aménagement
 - En équipes, les élèves utilisent les mesures du terrain et élaborent un plan d'aménagement en respectant un budget de 1000 \$
 - Ils présentent leur projet à la classe!



Entre temps...

- Les deux enseignants du Centre de formation horticole construisent un plan réaliste tenant compte des idées soulevées et considérant un budget de 1000 \$ par école
- Ils commandent le matériel nécessaire

4. Activités d'expérimentation

- Réalisation de l'aménagement paysager dans la cour d'école par les élèves, avec l'aide des enseignantes titulaires et des enseignants du Centre de formation horticole
 - *Enlever de la tourbe*
 - *Creuser et égaliser le terrain*
 - *Poser des dalles de pavé*
 - *Fabriquer et couler du béton*
 - *Creuser les aires de plantation*
 - *Planter les végétaux*
 - *Faire la finition*

**Visionnez la vidéo de ce projet
en ligne à cette adresse:**

[http://www2.cslaval.qc.ca/star/Le-projet-Explo-
Paysagement-Mobile](http://www2.cslaval.qc.ca/star/Le-projet-Explo-Paysagement-Mobile)

4. Activités d'intégration

- Je raconte le projet (français)
- Murale de photos résumant les étapes du projet (arts)

La trousse pédagogique

Déposée sur le site



Comprend tout!

Les fiches de l'élève, de l'enseignant, les explications, les corrigés, les lettres aux parents, etc.

Comprend 3 sections :

- Activités d'amorce
- Activités pédagogiques
- Activités d'intégration

DÉROULEMENT DU PROJET

Prendre note que des activités sont **obligatoires**, d'autres suggérées.

Etapas		Obligatoires	Suggérées
Activités d'amorce (connaissance de soi et exploration du monde scolaire et du monde du travail)	Qui suis-je ?		X
	Mes intérêts		X
	Système scolaire québécois et les formations de l'horticulture	X	
Activités pédagogiques	J'écoute l'horticulture (<i>français</i>)	X (au moins 1 des 4)	
	Je lis l'horticulture (<i>français</i>)		
	Je présente l'horticulture (<i>français</i>)		
	J'écris l'horticulture (<i>français</i>)		
	Activités de mathématique en lien avec le domaine	X	
Activités de réalisation	Prise des mesures du terrain (<i>math</i>)	X	
	Elaboration de plans d'aménagement (<i>math</i>)	X	
	Réalisation de l'aménagement paysager	X	
Activités d'intégration	Je raconte le projet (<i>français</i>)	X	
	La murale du projet (<i>arts</i>)		X

Le bilan du projet pilote

- Ce fut un **très gros** projet pilote!
- Des modifications sont prévues pour 2013
 - Ajout d'activités mathématiques
 - Pas de visite au Centre de formation horticole
 - Étalement du projet sur une plus longue période
 - Augmentation de la visibilité

Les retombées du projet

- Les évaluations du projet sont positives!
- Au moins 5 élèves (sur 39) ont découvert un intérêt marqué pour l'une des tâches expérimentées et envisagent une formation liée
- Les enseignantes ont noté une curiosité pour découvrir les métiers et professions
- Les enseignantes et les élèves ont découvert la FP et plusieurs mythes ont été brisés
- La demande pour ce genre de projet est très grande!

Acteurs impliqués	Rôles respectifs
Direction du SEAFP	Octroi d'un budget et d'une ressource professionnelle
Conseillère d'orientation du SEAFP	Coordination du projet Création du matériel pédagogique Animation d'ateliers (au besoin) Promotion et visibilité du projet Coordination du bilan du projet et rédaction d'un rapport
Conseillère d'orientation (AO) du Secteur des jeunes	Identification d'enseignants manifestant des besoins Recueil de besoins en vue d'autres projets
Direction du Centre de formation horticole de Laval	Appui à l'élaboration du projet Identification de ressources enseignantes Participation au bilan du projet
Enseignants du Centre de formation horticole de Laval	Participation à l'élaboration du projet Animation des activités d'expérimentation Préparation du matériel, des plans
Direction du secondaire	Appui aux enseignantes participantes
Enseignantes du secondaire (ATR)	Validation des activités pédagogiques Préparation en classe à l'aide de la trousse Accompagnement dans les activités d'expérimentation Activités d'intégration

Le financement

- Budget tiré de la **mesure *Exploration de la formation professionnelle*** du MELS
- Le SEAFP **défraie tous les coûts pour un projet pilote** (libération d'enseignants du secondaire, matériel à acheter, autobus, etc.) et **offre l'équivalent de 30 heures d'enseignement** (à taux horaire) au centre de formation professionnelle pour l'élaboration du projet
- Lorsque le projet est reconduit, le SEAFP paie le transport par autobus s'il y a lieu et le matériel, puis le centre de formation professionnelle paie ses ressources humaines

Planification 2013

- Deux classes ATR vivront le projet dès la semaine prochaine!
- Une nouvelle école, l'école Saint-Maxime, et une école où un projet a été fait l'an passé, l'école secondaire Leblanc
- Le projet a été bonifié

Découvrez nos autres projets d'exploration professionnelle

- Défi Touche-à-tout en Charpenterie-menuiserie et Briquetage-maçonnerie (6^e année)
- À vos marques, prêts... FP! (6^e année)
(Activité de la CS des Premières-Seigneuries)
- Défi Touche-à-tout en Dessin industriel (3^e sec.)
- C'est quoi ton job ? (3^e sec.)
- Constru-Quiz ! (Pré-DEP)
- Défi Touche-à-tout en Électromécanique (FGA)

Nouveautés 2012-2013:

- Défi Touche-à-tout Maisons électriques (6^e année)
- Explo Mobile *Les math pour soigner !* (2^e sec.)
- Explo Logos (Pré-DEP)

Découvrez nos autres projets d'exploration professionnelle

- Description, trousse pédagogique et photos disponibles via le site macarrieresedessine.com
- En constante évolution!
- Suivez-nous sur



Questions? Commentaires?

Merci de votre attention!

Amélie Sincennes, c.o.

Approche orientante et exploration professionnelle,
Service de l'éducation des adultes et de la formation
professionnelle

Commission scolaire de Laval

 450-662-7000 #1722

asincennes@cslaval.qc.ca