

*Intervenir
autrement
pour
favoriser la
persévérance*

Colloque de
l'approche orientante

26 mars 2015

Marie-Pierre Bouchard, c. p.

Philippe Guay, c. o.

**David Roux, enseignant au
CFER Normand-Maurice**

Présentation réalisée par Audrey Bécotte,
secrétaire



- Accueil
- Présentation
- Intention
- Qu'est-ce que le CFER Normand-Maurice
- Intégrer l'approche orientante
- Travailler l'intelligence émotionnelle

Bonne rencontre!

Comment se vit l'approche orientante avec les élèves du CFER Normand-Maurice pour favoriser la persévérance.



o Historique

- o Son fondateur est M. Normand Maurice.



- o Ses acolytes :

M. Robert Arsenault
M. Jean-Marc Gosselin
M. Michel Boisvert
M. Gérald Leclerc



o Historique (suite)

- o 1977 : Fondation de « Récupération Bois-Francs ».
- o Création de l'Atelier de culture à la Polyvalente Le boisé de Victoriaville.
- o Organisation de plusieurs événements visant à sensibiliser les gens à la récupération, dont la mise en place de la Caravane du développement durable.
- o 1990 : Création du Centre de formation en entreprise et récupération (CFER) de Victoriaville.
- o 1995 : Obtention d'un certificat officiel remis par le MEQ des mains du Ministre Garon.

o Historique (suite)

- o 1996 : Création du Réseau québécois des CFER (12 CFER).
- o Chaque CFER possède ses propres usines afin de former ses élèves.
- o 2015 : À ce jour, 22 CFER sont en opération, dont 2 sont anglophones.

o Clientèle : jeunes de 15 à 18 ans

- o Avec un sérieux retard académique (ne possèdent pas les acquis du primaire à 15 ans)
- o Préjugés
- o Avec différentes difficultés :



o Le CFER en image...



o **La formation préparatoire au travail (FPT)**

- o Pour les élèves de 15 à 18 ans qui n'ont pas atteint les objectifs des programmes d'études du primaire en français et mathématique.

**Parcours de formation axé sur l'emploi :
formation préparatoire au travail**

1 ^{re} année		2 ^e année		3 ^e année	
Formation générale					
Matières obligatoires	Temps prescrit	Matières obligatoires	Temps prescrit	Matières obligatoires	Temps prescrit
<i>Langue d'enseignement</i>	150 h	<i>Langue d'enseignement</i>	100 h	<i>Langue d'enseignement</i>	50 h
<i>Langue seconde</i>	50 h	<i>Langue seconde</i>	50 h		
<i>Mathématique</i>	150 h	<i>Mathématique</i>	100 h	<i>Mathématique</i>	50 h
<i>Expérimentations technologiques et scientifiques</i>	100 h				
<i>Géographie, histoire et éducation à la citoyenneté</i>	50 h	<i>Géographie, histoire et éducation à la citoyenneté</i>	50 h	<i>Géographie, histoire et éducation à la citoyenneté</i>	50 h

**Parcours de formation axé sur l'emploi :
formation préparatoire au travail**

1^{re} année

2^e année

3^e année

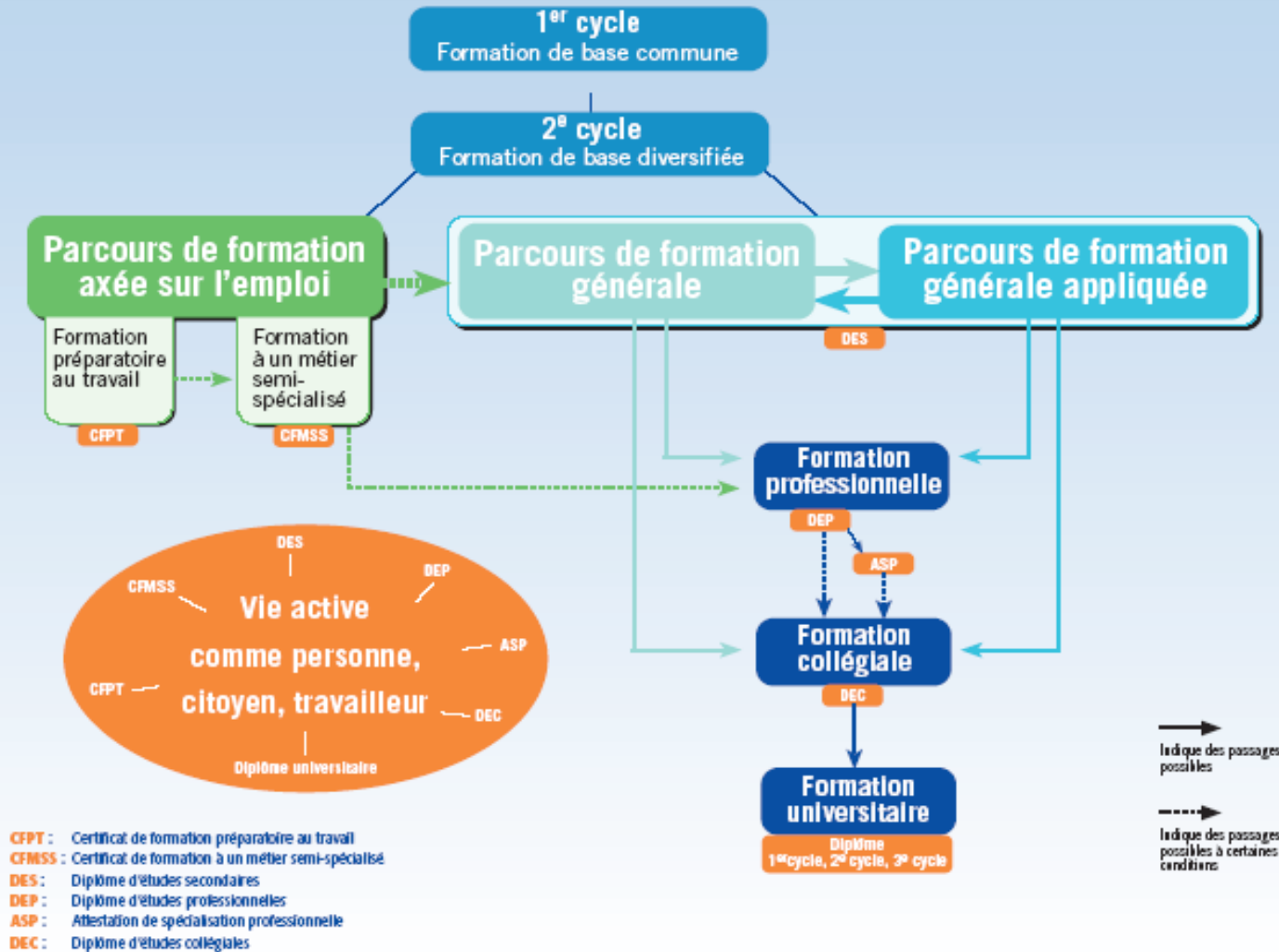
Formation générale (suite)

Matières obligatoires	Temps prescrit	Matières obligatoires	Temps prescrit	Matières obligatoires	Temps prescrit
<i>Éducation physique et à la santé</i>	50 h	<i>Éducation physique et à la santé</i>	50 h		
<i>Autonomie et participation sociale</i>	100 h	<i>Autonomie et participation sociale</i>	100 h	<i>Autonomie et participation sociale</i>	50 h
<i>Temps non réparti</i>	50 h	<i>Temps non réparti</i>	50 h	<i>Temps non réparti</i>	50 h

**Parcours de formation axé sur l'emploi :
formation préparatoire au travail**

1 ^{re} année		2 ^e année		3 ^e année	
Formation pratique					
Matières obligatoires	Temps prescrit	Matières obligatoires	Temps prescrit	Matières obligatoires	Temps prescrit
<i>Préparation au marché du travail</i>	50 h	<i>Préparation au marché du travail</i>	100 h	<i>Préparation au marché du travail</i>	50 h
<i>Sensibilisation au monde du travail</i>	150 h	<i>Insertion professionnelle</i>	300 h	<i>Insertion professionnelle</i>	600 h
TOTAL	900 h	TOTAL	900 h	TOTAL	900 h

DIVERSIFICATION DE LA FORMATION DU 2^o CYCLE DU SECONDAIRE



o Un peu de théorie...

- o Définition de l'approche orientation :

« Une approche orientante est en fait une démarche concertée entre une équipe-école et ses partenaires, dans le cadre de laquelle on fixe des objectifs et on met en place des services (individuels et collectifs), des outils et des activités pédagogiques visant à accompagner l'élève dans le développement de son identité et dans son cheminement vocationnel.

Il s'agit donc d'activités et de services intégrés au plan de réussite et au projet éducatif d'un établissement et non d'un simple cumul d'actions isolées engageant peu l'équipe-école. »

Source :

http://www.mels.gouv.qc.ca/fileadmin/site_web/documents/dpse/a/daptation_serv_compl/SEC_AppOrientante_19-7030_.pdf

o Les trois principes de l'approche orientante

:

- o L'infusion
- o La collaboration
- o La mobilisation

o Le principe de l'infusion

« Le principe d'infusion demande à l'enseignant d'intégrer au contenu de son cours des références à la carrière et au monde du travail.»

Source :

Pelletier, L'approche orientante : La clé de la réussite scolaire et professionnelle.

o Le principe de collaboration

« Le partenariat entre l'école (enseignants, conseillers d'orientation, conseillers pédagogiques, et autres personnels) et la communauté (entreprises, organismes communautaires, industries, famille, etc.) sous-tend le principe de collaboration. »

Source :

Pelletier, L'approche orientante : La clé de la réussite scolaire et professionnelle.

o **Voici la liste des collaborateurs:**

- o Mme Marie-Pierre Bouchard, conseillère pédagogique;
- o Mme Marie-Josée Harnois, conseillère pédagogique;
- o M. Philippe Guay, conseiller d'orientation;
- o M. Paul Fortin, psychologue;
- o M. Dany Pouliot, intervenant du CJE;
- o Mme Marie-Andrée Bergeron, Action-Tox;
- o Mme Nathalie Carignan, PDG chez Soudure Plastique Québec;
- o Formation Prévention Secours;
- o Visites d'entreprises;
- o Milieux de stages.

o Le principe de mobilisation

« C'est la manière d'intervenir auprès de l'élève qui sera susceptible d'éveiller chez lui le désir de réussir et de s'orienter. »

Source :

Pelletier, L'approche orientante : La clé de la réussite scolaire et professionnelle.

○ Interventions du conseiller d'orientation auprès des élèves du CFER 3.

- Stages-IVIP
- Rencontres individuelles
- Rencontres de groupe (Motivation, buts, plan B)
- Activités conjointes avec M. Dany Pouliot, agent du CJE (les documents importants, comment faire un c.v., activité sprint de l'emploi, préparation d'entrevue, simulation d'entrevue, visite du CJE)
- L'après CFER (SEMO, FGA, organismes)

o Historique d'accompagnement

o 1^{re} année :

- Formation et accompagnement de l'équipe-école.
- Développer un langage commun et une cohérence d'équipe.
- Amener l'équipe à voir les élèves autrement.
- Animations en classe.

o L'an 2 et les suivantes :

- Réinvestissement.
- Formations.
- Animations en classe.

- **Qu'est-ce que l'intelligence émotionnelle**
 - Les recherches...
 - % important
 - Les composantes de l'intelligence émotionnelle :
 - La connaissance et la conscience de soi et de ses émotions.
 - La maîtrise de soi, contenir ses émotions et transformer ses émotions négatives.
 - L'automotivation.
 - L'empathie ou la perception des émotions d'autrui.
 - Entretenir des relations saines avec autrui.

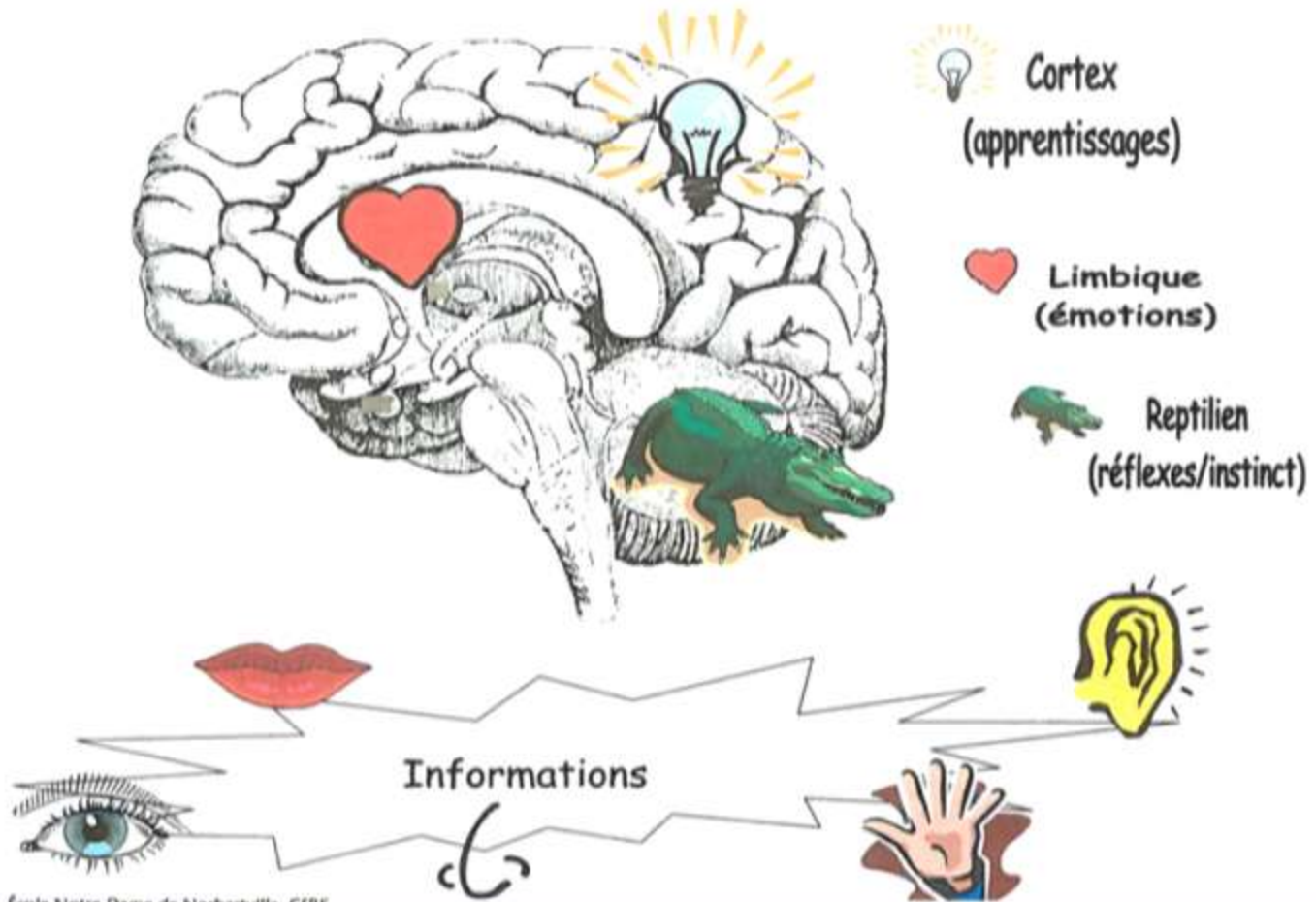
o Pourquoi utiliser l'intelligence émotionnelle dans les interventions?

- o Toucher le cerveau différemment
- o Amener l'élève à se responsabiliser.
- o Amener l'enseignant à voir ses élèves avec un autre regard.

Différents moyens pour intervenir autrement



Le cerveau émotionnel



o Les subpersonnalités

- o Qu'est-ce que c'est?
- o Pourquoi travailler les subpersonnalités?
- o Comment intervenir à partir des subpersonnalités?

○ La maturité affective

- Émergence
- Adaptation
- Intégration

o **Activités d'accueil**

- o Décodage des états d'âme
- o Point noir
- o Balles ping pong
- o Motivation
- o Émotions
- o Je veux...
- o Techniques d'engagement
- o Etc.

o **Activités pour travailler le groupe**

- o La main des qualités
- o L'espace vital
- o Ce que j'apporte au groupe
- o La cible
- o Ma saveur n'est pas à son goût
- o S'écrire dans le dos
- o Les 10 choses que je fais de bien
- o Etc.

o **Activités pour clôturer l'année**

- o Courtepointe
- o Mandala bilan
- o Ma coupe Stanley
- o Carte d'organisation d'idées des apprentissages
- o Corde à linge des bons coups
- o Etc.

o Les retombés auprès des élèves...

- o Cela amène certains élèves à s'ouvrir émotionnellement
- o [Texte de Guillaume Demers](#)

- **Marie-Pierre Bouchard, conseillère pédagogique**
 - **mpbouchard@csbf.qc.ca**
- **Philippe Guay, conseiller en orientation**
 - **pguay@csbf.qc.ca**
- **David Roux, enseignant**
 - **droux1@csbf.qc.ca**