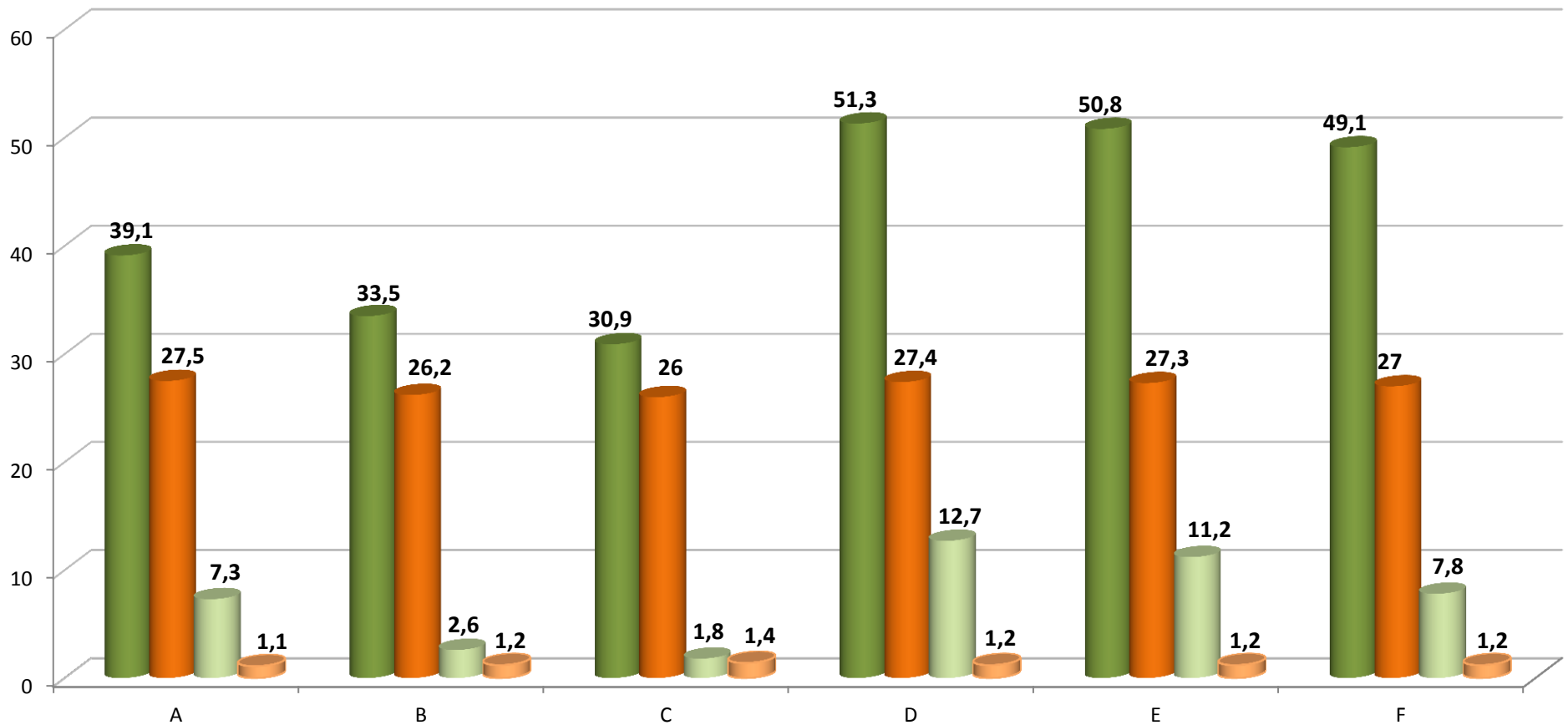


Facteurs qui compromettent le plus la réussite scolaire Vie à l'école

■ Échec élèves touchés ■ Échec autres élèves ■ Redoublement élèves touchés ■ Redoublement autres élèves



A= Expérience du rejet (souffre-douleur), du racisme et de la discrimination

L'expérience de victimes de violence à l'école et sur les terrains de l'école:

B= violence physique

C= violence verbale ou psychologique

D= extorsion ou "taxage"

E= agression sexuelle

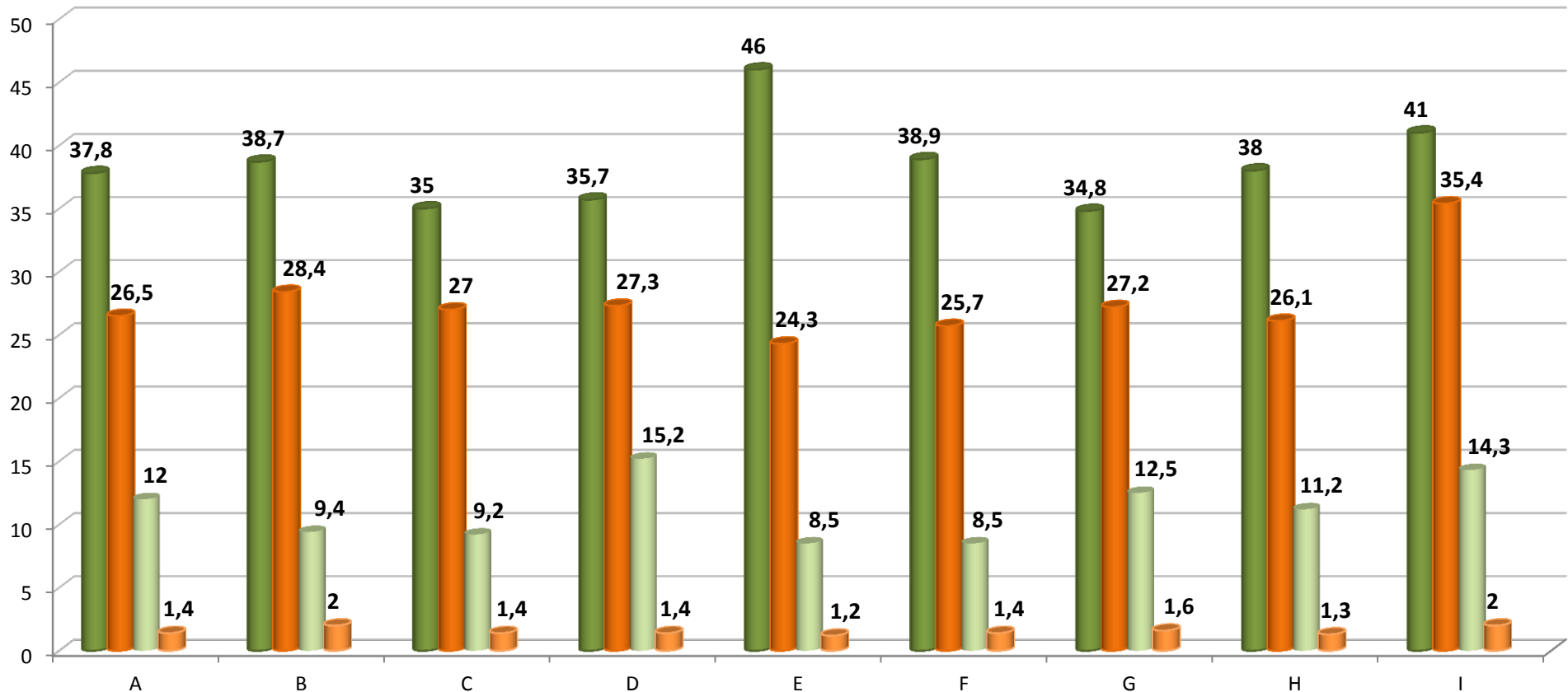
F= intimidation, menaces, violence de gang de rue

Échec= Proportion d'élèves ayant un échec dans une matière et plus (ceux touchés par les facteurs négatifs mentionnés et les autres qui ne le sont pas)

Redoublement= redoublement ou reprise d'année scolaire (pour les élèves touchés par les facteurs négatifs mentionnés et pour les autres qui ne le sont pas)

Facteurs qui compromettent le plus la réussite scolaire Vécu personnel et santé physique et mentale

■ Échec élèves touchés
 ■ Échec autres élèves
 ■ Redoublement élèves touchés
 ■ Redoublement autres élèves



Problèmes constants de santé (versus jamais):

- A= étourdissements
- B= maux de ventre
- C= problèmes respiratoires
- D= troubles alimentaires
- E= troubles d'attention, d'hyperactivité
- F= troubles émotifs, psychologiques ou nerveux

G= Sentiment de rejet des autres ados (tout le temps versus pas du tout)

H= Idées suicidaires très fréquentes (versus aucune idées)

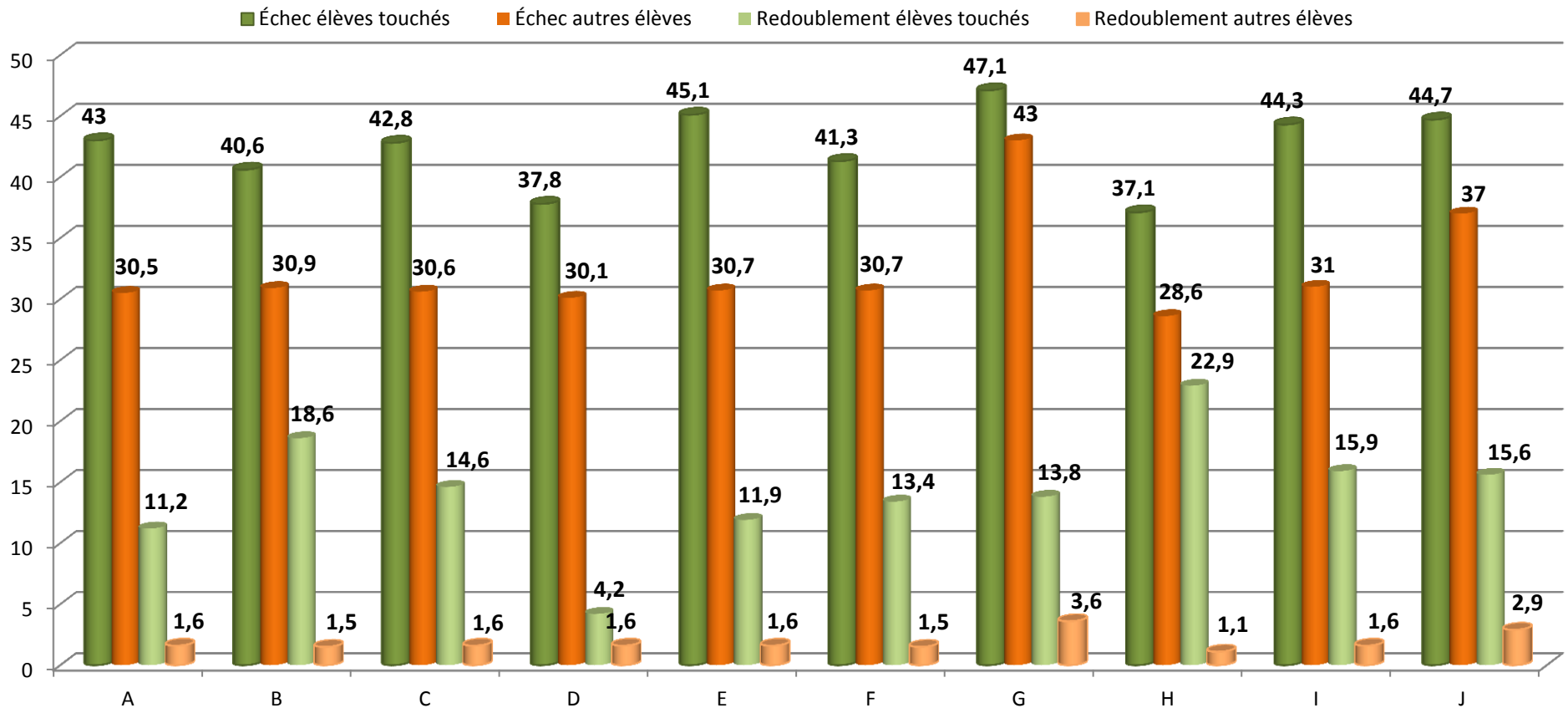
I= Tentative de suicide (+ de 2 tentatives versus aucune)

Échec= Proportion d'élèves ayant un échec dans une matière et plus (ceux touchés par les facteurs négatifs mentionnés et les autres qui ne le sont pas)

Redoublement= reprise d'année scolaire (pour les élèves touchés par les facteurs négatifs mentionnés et pour les autres qui ne le sont pas)

Facteurs qui compromettent le plus la réussite scolaire

Habitudes de vie (relations amoureuses), consommation et dépendances



Recours à la violence dans relations amoureuses:

- A= violence psychologique
- B= violence physique
- C= violence sexuelle

G= La dépendance par rapport au tabac

H= L'expérience de l'alcool

I= La dépendance par rapport à l'alcool

J= La dépendance par rapport à la drogue

Victime de violence dans relations amoureuses:

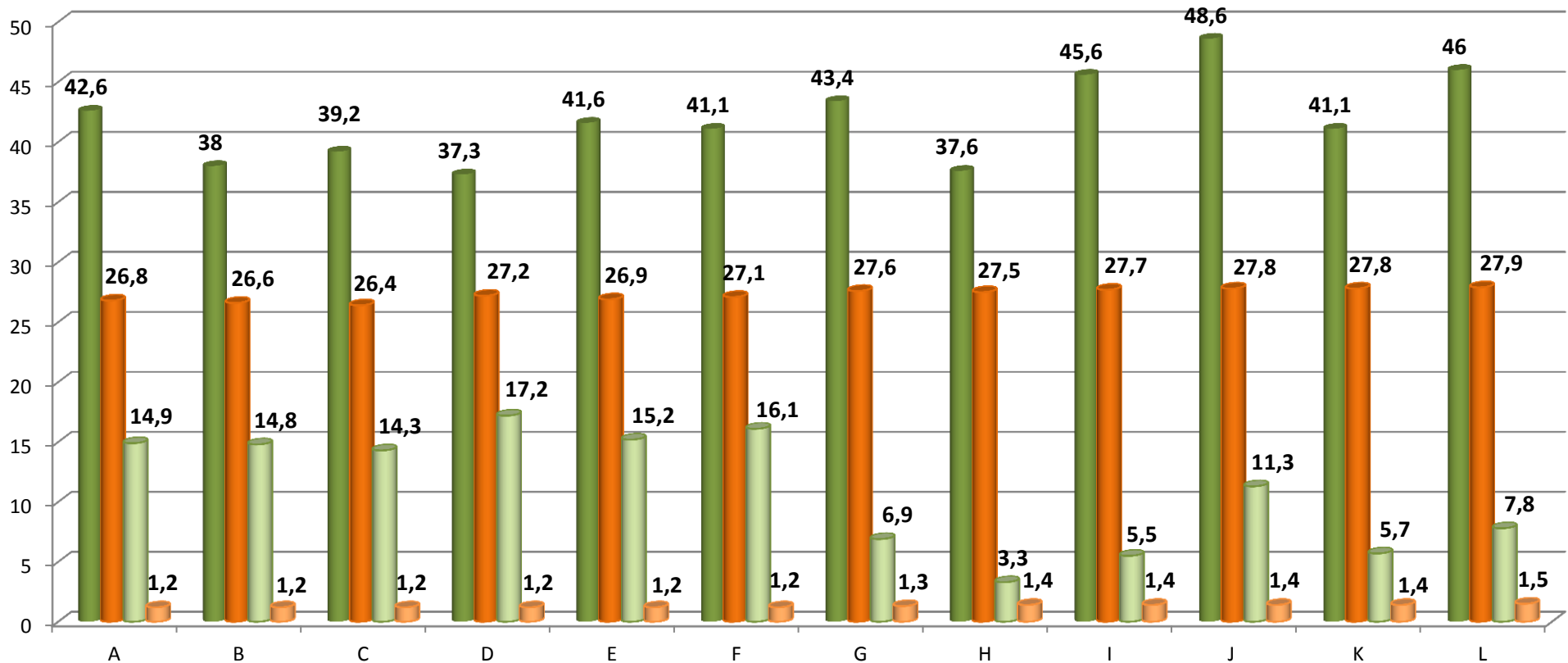
- D= violence psychologique
- E= violence physique
- F= violence sexuelle

Échec= Proportion d'élèves ayant un échec dans une matière et plus (ceux touchés par les facteurs négatifs mentionnés et les autres qui ne le sont pas)

Redoublement= reprise d'année scolaire (pour les élèves touchés par les facteurs négatifs mentionnés et pour les autres qui ne le sont pas)

Facteurs qui compromettent le plus la réussite scolaire Expérience des technologies (cyber-intimidation)

■ Échec élèves touchés ■ Échec autres élèves ■ Redoublement élèves touchés ■ Redoublement autres élèves



L'expérience de victimes de cyber-intimidation (souvent versus jamais):

- A= courriels intimidants et menaçants
- B= commentaires humiliants sur Internet
- C= fausses rumeurs ou accusations
- D= vidéos et photos compromettantes, humiliantes déposées sur Internet
- E= menaces et injures sur les blogues
- F= textes intimidants par téléphone cellulaire, SMS ou messagerie

L'expérience d'auteurs avoués de cyber-intimidation (souvent versus jamais):

- G= courriels intimidants et menaçants
- H= commentaires humiliants sur Internet
- I= fausses rumeurs ou accusations
- J= vidéos et photos compromettantes, humiliantes déposées sur Internet
- K= menaces et injures sur les blogues
- L= textes intimidants par téléphone cellulaire, SMS ou messagerie

Échec= Proportion d'élèves ayant un échec dans une matière et plus (ceux touchés par les facteurs négatifs mentionnés et les autres qui ne le sont pas)

Redoublement= reprise d'année scolaire (pour les élèves touchés par les facteurs négatifs mentionnés et pour les autres qui ne le sont pas)