

Le Projet personnel d'orientation (PPO) et l'approche orientante (AO)

30 mars 2006

Animateurs

Richard Leblanc, coordonnateur des services complémentaires, ministère de l'Éducation, du Loisir et du Sport (MELS)

Carole Viel, c.o., responsable de programmes, ministère de l'Éducation, du Loisir et du Sport (MELS)

Déroulement de l'atelier

- ◆ Les objectifs de l'atelier
- ◆ L'approche orientante et le PPO : leur place dans le régime pédagogique
- ◆ L'approche orientante et le PPO : distinction et complémentarité
- ◆ Les assises, le contexte pédagogique et les compétences du PPO
- ◆ L'expérimentation du PPO et les travaux en cours
- ◆ Le rôle des professionnels et des enseignants
- ◆ Commentaires et questions

Les objectifs de l'atelier

- ◆ Contextualiser l'approche orientante et le PPO au regard du régime pédagogique et du renouveau pédagogique
- ◆ Démontrer la distinction entre l'approche orientante et le PPO ainsi que leur complémentarité
- ◆ Expliquer les assises, le contexte pédagogique et les compétences du PPO
- ◆ Situer le développement des travaux : expérimentation, site, recherche et implantation

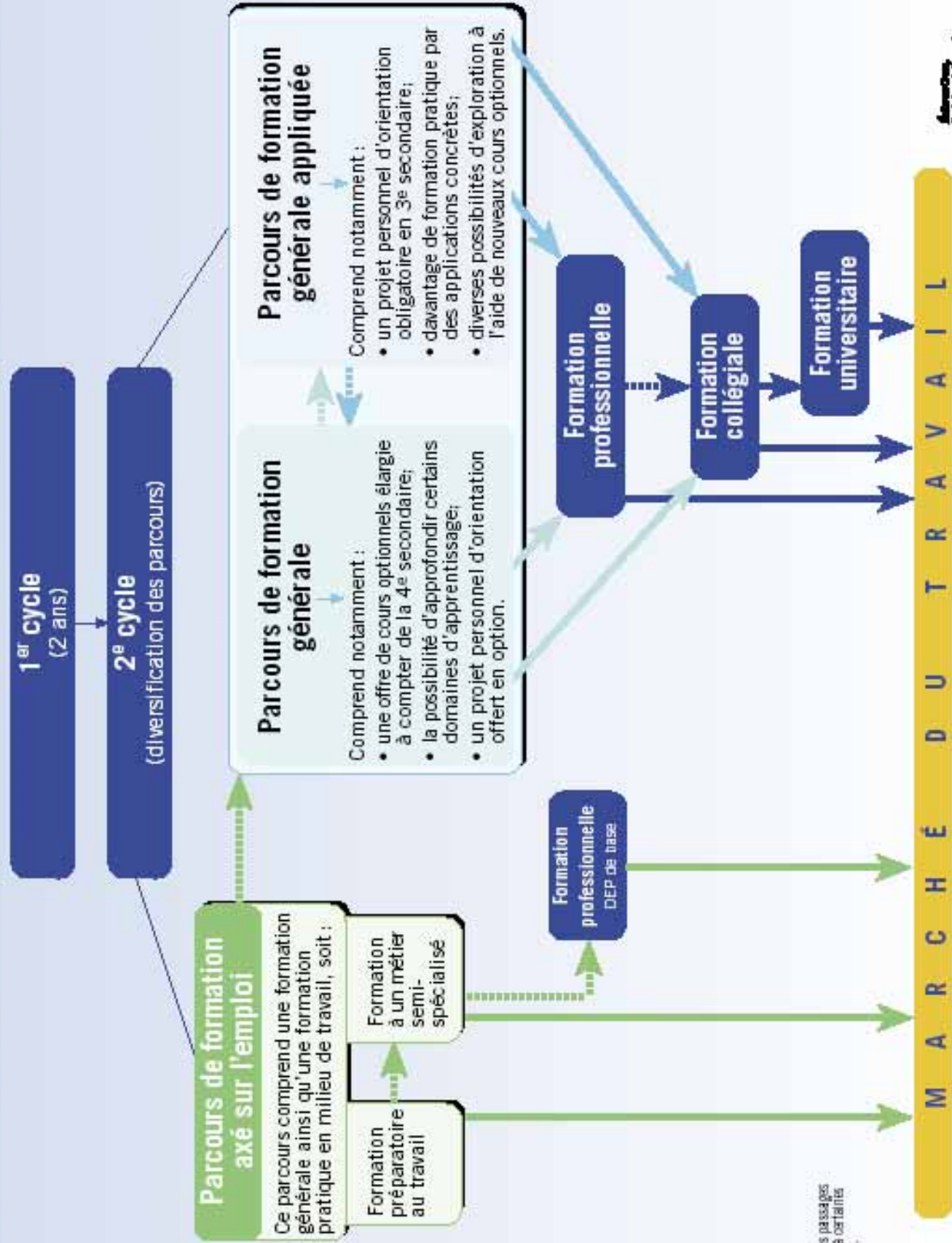


L'approche orientante et le PPO : leur place dans le régime pédagogique

Orientation des jeunes en 2007

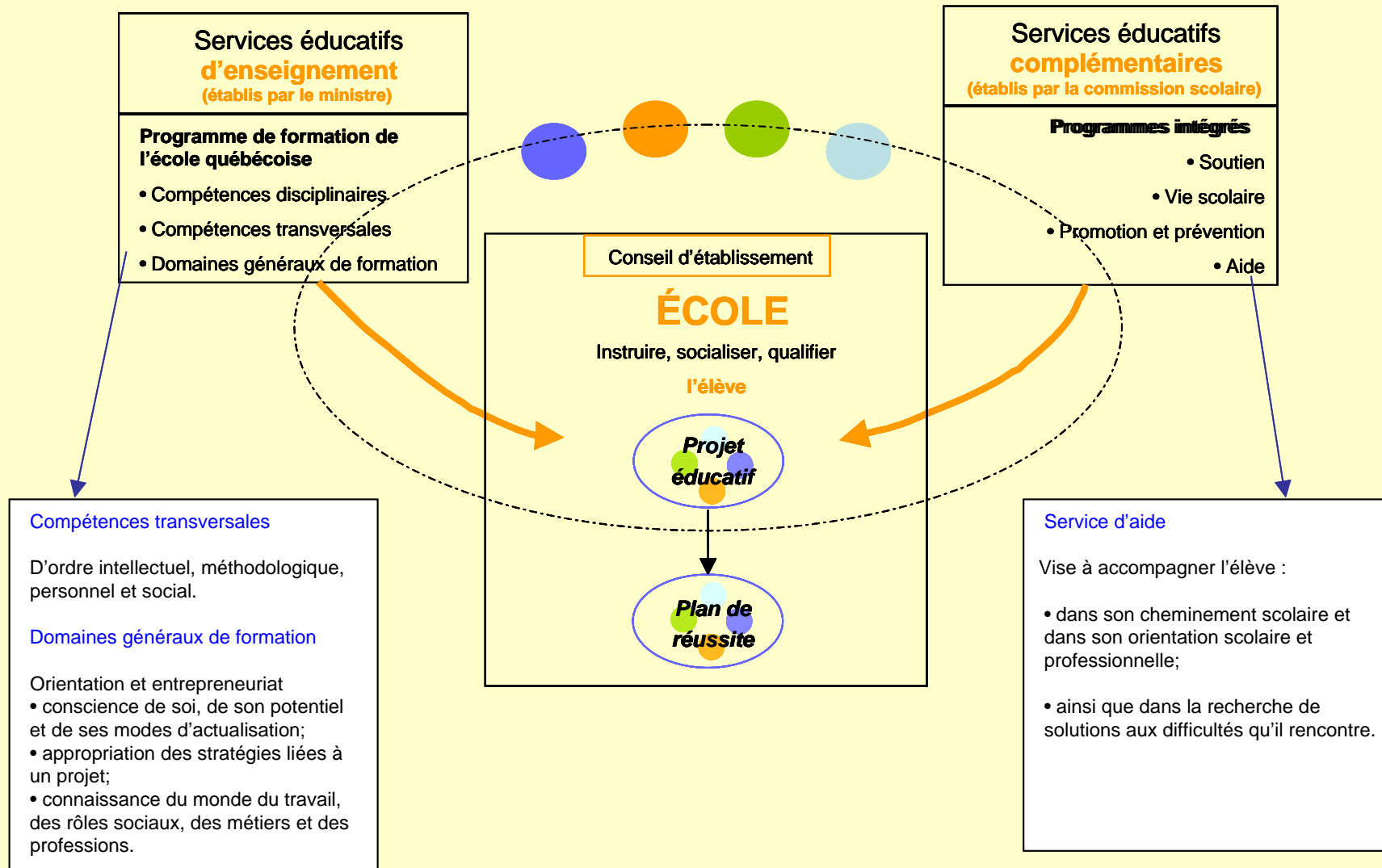
Portes d'entrée des activités de l'approche orientante





.....
Indique des passages possibles à certaines conditions.

L'AO, au cœur de la réalité de l'école

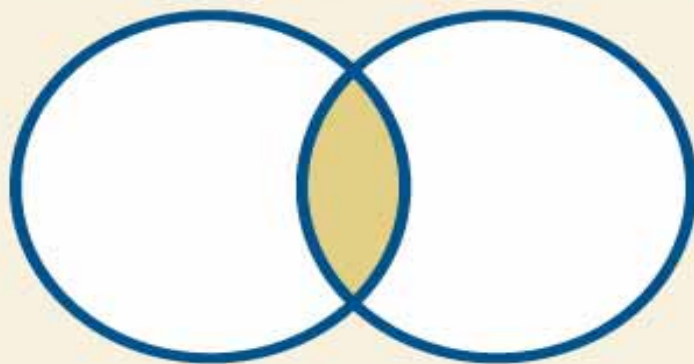


Des services éducatifs complémentaires intégrés

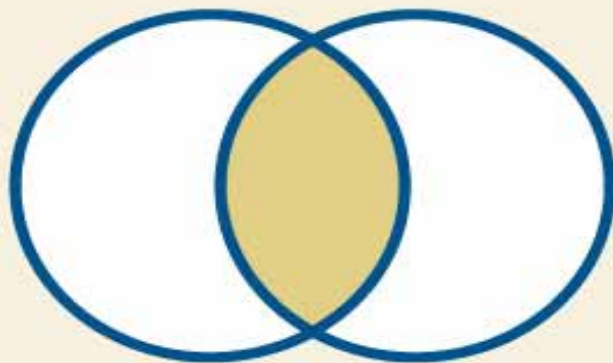


Le nouveau paradigme des services éducatifs complémentaires

De plus de spécificité



À plus d'interdisciplinarité



Spécificité



Interdisciplinarité

L'approche orientante et le PPO : distinction et complémentarité

- ◆ L'approche orientante à la fin du primaire et au 1^{er} cycle du secondaire : un processus continu pour tous les élèves
- ◆ Le choix du PPO par l'élève, selon les parcours et selon ses besoins et champs d'intérêt : un temps fort d'exploration et de réflexion pour certains élèves
- ◆ L'approche orientante au 2^e cycle du secondaire : la poursuite du processus pour les élèves, avec ou sans le PPO

Les assises, le contexte pédagogique et les compétences du PPO

- ◆ Demandes des jeunes au Sommet du Québec et de la Jeunesse
- ◆ Problématique de l'orientation soulevée par diverses instances
- ◆ Nouvelle approche de l'orientation par l'action
- ◆ Approche par compétences qui respecte l'esprit du renouveau pédagogique

Projet personnel d'orientation

- ◆ Contexte pédagogique :
 - ◆ Démarche individuelle de projets construits par l'élève
 - ◆ Laboratoire d'expérimentation
 - ◆ Réalisation de trois à huit démarches exploratoires
 - ◆ Quatre périodes consacrées au PPO dans la grille-horaire
 - ◆ Utilisation d'un site Internet répertoriant des outils particuliers

Projet personnel d'orientation - travaux en cours

- Réécriture du programme pour approbation par le ministre à l'été 2006 (suite à la validation);
- Recherche comparative dans les 4 écoles en expérimentation (avec groupe-contrôle);
- Développement d'un site internet répertoriant le matériel nécessaire (outils d'expérimentation, visites virtuelles, témoignages);
- Préparation de l'implantation du programme pour l'automne 2007 (formation des professionnels et des enseignants).

L'expérimentation du PPO

- ◆ Participation de 16 groupes (320 élèves) de 4 écoles de commissions scolaires différentes
- ◆ Participation obligatoire ou volontaire des élèves dans un contexte d'expérimentation et de recherche
- ◆ Accompagnement des élèves par des enseignants de diverses disciplines
- ◆ Soutien des enseignants par l'équipe du PPO (programme et évaluation) et les professionnels de l'orientation

Le rôle des professionnelles et des enseignants

Les professionnelles et professionnels :

- ◆ Agissent comme des agents de cohésion pour l'ensemble des activités d'orientation
- ◆ Soutiennent et appuient les enseignantes et enseignants, en classe et à l'extérieur de la classe
- ◆ Organisent des rencontres individuelles de suivi des élèves, selon le modèle privilégié par l'école ou la commission scolaire

Les enseignantes et enseignants :

- ◆ Agissent comme guides pour la mise en œuvre des démarches exploratoires : appropriation des balises et des exigences par le groupe
- ◆ Accompagnent les élèves : suivi de la mise en œuvre des démarches exploratoires et des réflexions des élèves
- ◆ Soutiennent les élèves dans leurs démarches de recherche
- ◆ Sont responsables de l'évaluation des élèves

Commentaires et questions

The background of the slide is a dark blue gradient. It features several thick, wavy, overlapping lines in various shades of blue and teal. These lines create a sense of movement and depth, with some lines appearing to cross over others. The overall aesthetic is modern and abstract.