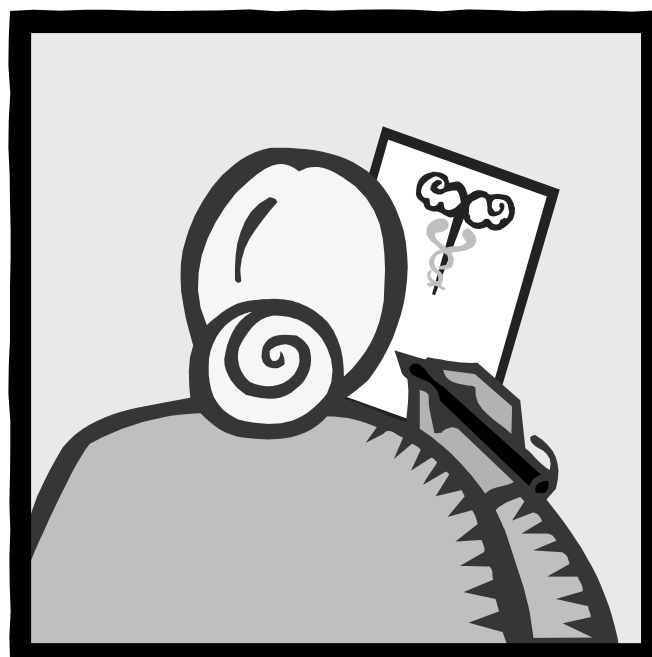


Le bénévolat : un choix qui oriente le futur

*« Lorsque jeunes et
personnes âgées se font
mutuellement du bien. »*



Le bénévolat : un choix qui oriente le futur

« Lorsque jeunes et personnes âgées se font mutuellement du bien. »

Un projet intergénérationnel du Service des loisirs du CHRDL et les élèves de 6^e année de l'école Marie-Charlotte à Joliette.

La mise en place de ce projet constitue une expérience hasardeuse et exigeante au premier coup d'œil, mais combien enrichissante. En effet, la fraîcheur, la spontanéité et l'énergie des jeunes élèves alliés à l'expérience de vie et à la sagesse des personnes âgées hébergées au CHRDL font en sorte de créer des moments magiques empreints d'humanisme. Le projet a débuté au printemps 2003 et demeure toujours en place au sein de l'établissement.

À raison d'une journée aux 2 semaines dont 18 rencontres année scolaire, les jeunes consacrent de 2 à 5 heures de leur temps auprès de la clientèle hébergée. Un calendrier loisir qui offre un grand choix d'activités, aux airs d'un grand centre d'achats.

Ces journées se divisent comme suit :

- En avant-midi, arrivée vers 10h00 au CHRDL, à la salle communautaire, accueil, explications quant au déroulement de la journée, répartition des tâches.
- À 10h30 les jeunes apprentis bénévoles partent faire leurs activités sur les unités.
- À 11h30 retour à la salle communautaire, repas avec leur lunch, le tout suivi d'une période d'étude et/ou de récréation.
- À 13h00, retour aux activités de loisirs. Pour la clientèle, un choix d'activités de groupes et communautaires.
- Vers 14h45, départ des jeunes élèves vers l'école Marie-Charlotte.

Nous avons 7 unités de vie en soins de longue durée. De ce fait, ces unités ont vécu aujourd'hui une activité de groupe, une activité communautaire et d'autres clients ont été rejoints par des activités individuelles.

Ces jeunes possèdent une carte d'identité de l'institution. Une journée d'acclimatation et d'accueil est entièrement consacrée à l'intégration scolaire bénévolat. Lors cette journée, les thèmes abordés seront le code d'éthique, l'hygiène, l'aide à la marche, le fonctionnement et la conduite des fauteuils roulants, la stratégie de communication avec la clientèle, la sollicitation aux activités, l'aide à l'animation et ses procédures des jeux.

Des intervenants des différents départements du centre hospitalier travaillent devant eux. Listes des métiers et professions qui sont en contact en soins de longue durée :

- ❑ Agent de sécurité
- ❑ Aide à l'alimentation
- ❑ Aide de service
- ❑ Animateur pastorale
- ❑ Assistant infirmier chef
- ❑ Buandier
- ❑ Buandier
- ❑ Candidat infirmier
- ❑ Candidat infirmier auxiliaire
- ❑ Coiffeuse
- ❑ Conducteur véhicule lourd
- ❑ Cuisinier
- ❑ Éducateur spécialisé
- ❑ Ergothérapeute
- ❑ Infirmier
- ❑ Infirmier auxiliaire
- ❑ Infirmier chef
- ❑ Journalier préposé au terrain
- ❑ Physiothérapeute
- ❑ Préposé à la lingerie
- ❑ Préposé aux bénéficiaires
- ❑ Préposée à la physiothérapie et ergothérapie
- ❑ Psychologue
- ❑ Récréologue

- ❑ Secrétaire
- ❑ Technicien en loisirs
- ❑ Technicien en réadaptation
- ❑ Travailleur social

L'atout majeur est le cahier de bord que chaque élève a en sa possession. Ses impressions, ses commentaires, ses travaux pour chaque journée scolaire effectuée y sont inscrits pour en discuter en classe et pour effectuer un retour lors de la prochaine rencontre prévue avec les intervenants loisirs du centre.

Ce projet a débuté au printemps 2003 avec sa forme actuelle et se déroule encore aujourd'hui. Nous avons eu la chance de recevoir un prix régional du CHRDL lors de leur Méritas 2004 ainsi qu'un prix provincial en 2004 et en 2005 de l'Association l'Amitié n'a pas d'âge.

L'estime, le don de soi, le partage, l'ouverture aux différences sont en vedette lors de ces journées au centre hospitalier.

La poursuite de ce projet, nous amène au congrès de l'AQI SEP en mars 2006, pour partager sous forme conférence notre projet.

Bien vous!

Sylvie Francis
Enseignante en 6^e, école Marie-Charlotte
450-755-7197

Linda Ouellette
Technicienne en loisirs au CHRDL
450-759-8222 ext 2366